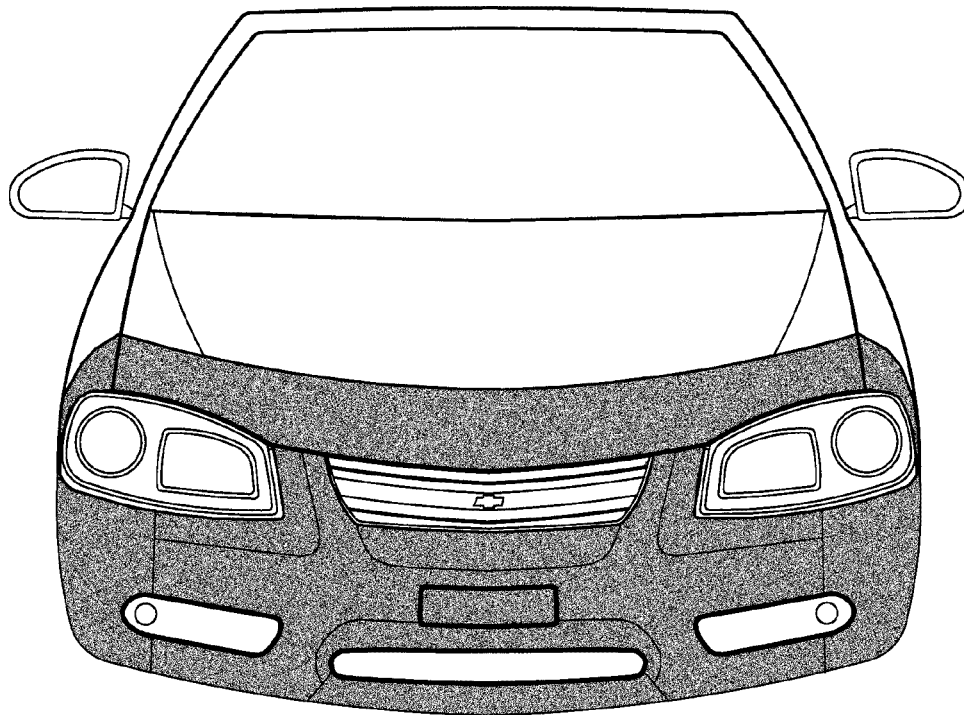


# CHEVROLET COBALT SS SC FRONT END COVER



**PART LIST:**

- 1 HOOD COVER
- 1 LOWER COVER
- 1 INSTRUCTION SHEET

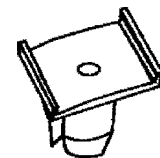
**TOOLS REQUIRED:**

PHILLIPS SCREWDRIVER

2 x SS#2



2 x V-Nuts

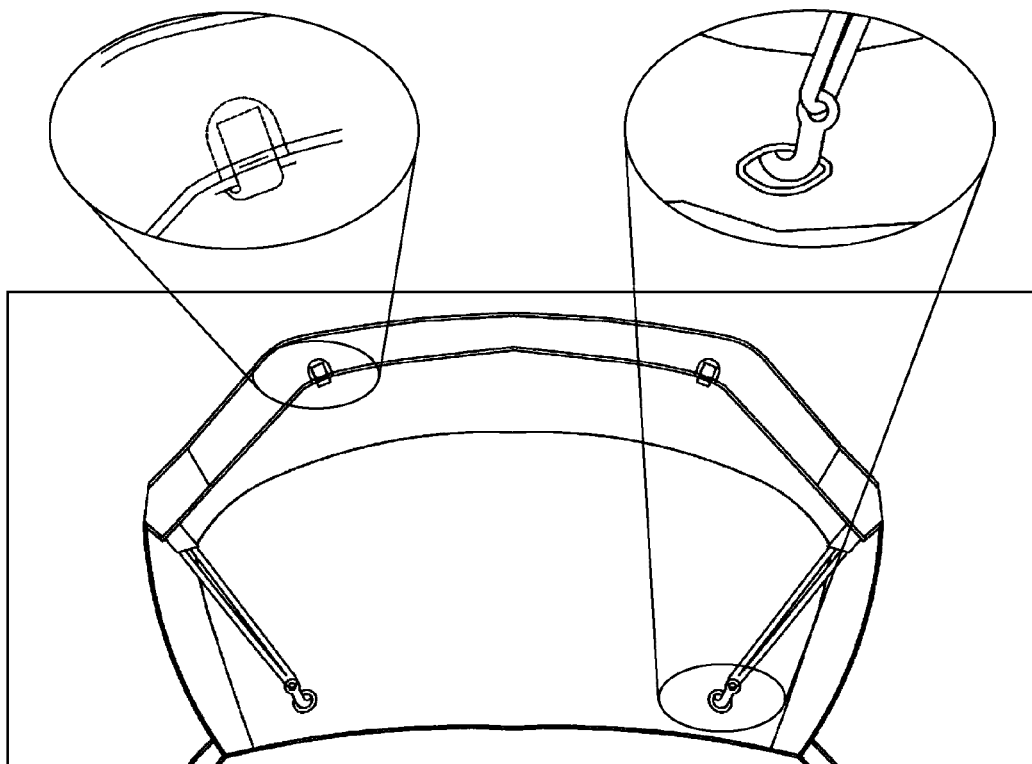


1. Your cover is backed with a soft mildew resistant porous backing. Under normal conditions, it is not necessary to remove your cover if it has become wet underneath. However, if your vehicle is not in motion and excessive moisture and strong direct sun rays are directed at your cover, we strongly recommend removal of the cover until both the vehicle and cover completely dry!
2. Keep the underneath of your cover as clean as possible at all times. Remove monthly or as necessary and clean away dust and debris.
3. Fresh repainted areas of your vehicle in contact with the cover must be completely cured. Check with your painter about adequate cure times.
4. When you first try to fit the cover to your vehicle it may appear to be undersized. This is due to the nature of the special vinyl used which will stretch during installation to ensure a tight fit. For this reason, initial installation of the cover is best performed when the cover is warm.
5. Use only a mild soap to clean your cover. Do not use harsh soaps, strong detergents or vinyl protectant/sealant type products as they may destroy the special finish of your new cover. Allow your cover to dry completely before reinstalling on your vehicle.
6. It is important that you remove your front end cover before you take your vehicle through an automatic car wash. Failure to do so may cause damage to your front end cover.
7. **DURING VERY HIGH TEMPERATURES AND SEVERE DRIVING CONDITIONS, WHEN EXTRA COOLING CAPACITY IS NEEDED, IT MAY HELP TO REMOVE THE FRONT END COVER.**

1. Open hood and prop up. Slide the hood sleeve over the front of the hood.
2. Attach fastening points as per illustration.

**Attach plastic clip to the edge of the structure.**

**Attach "S" hook to the edge of the structure.**

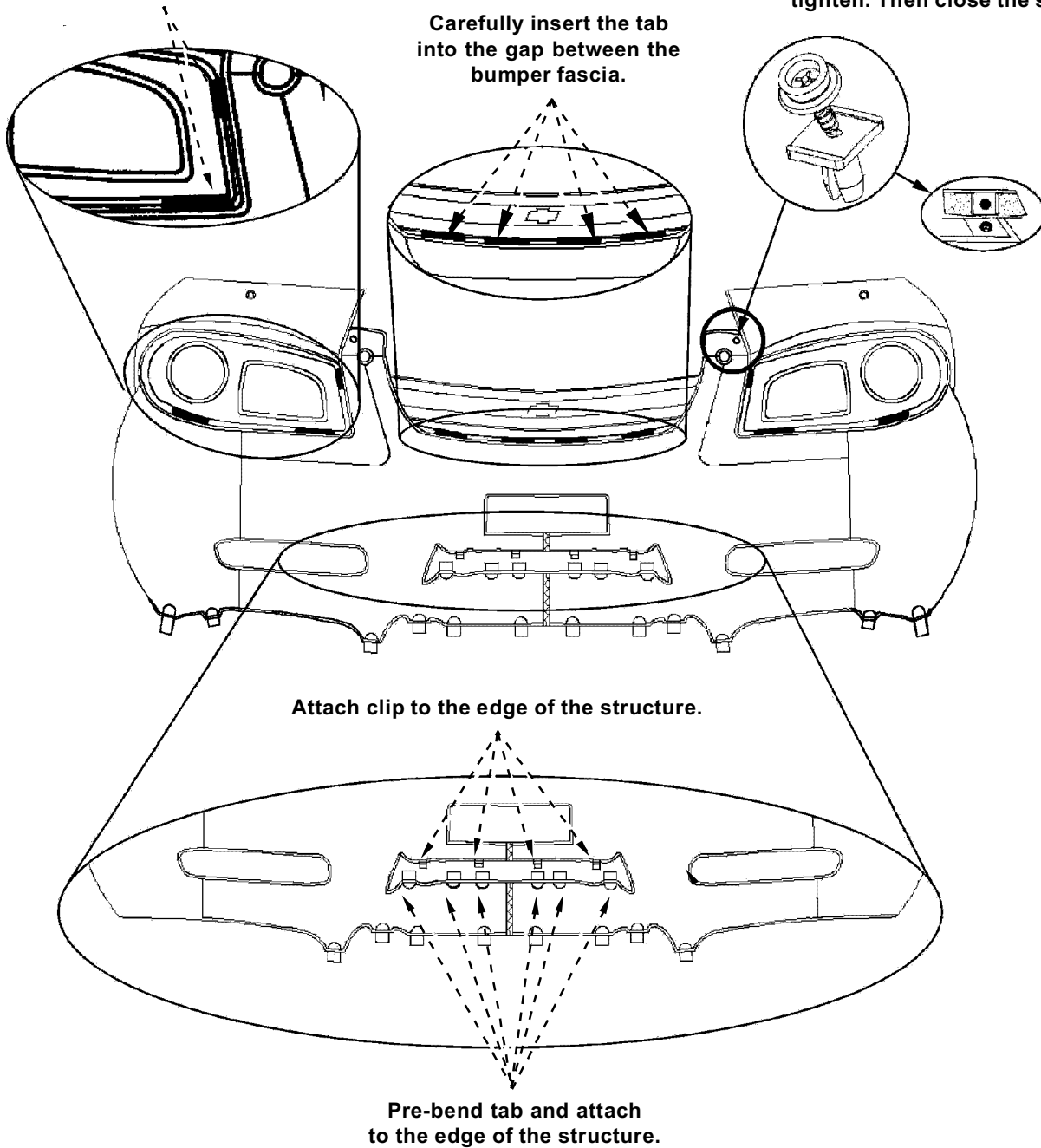


3. Place lower portion of the front end cover over fenders and grille of your vehicle. If you are going to use a front license plate snip the black threads on the back of the license plate.
4. Attach fastening points per illustration.

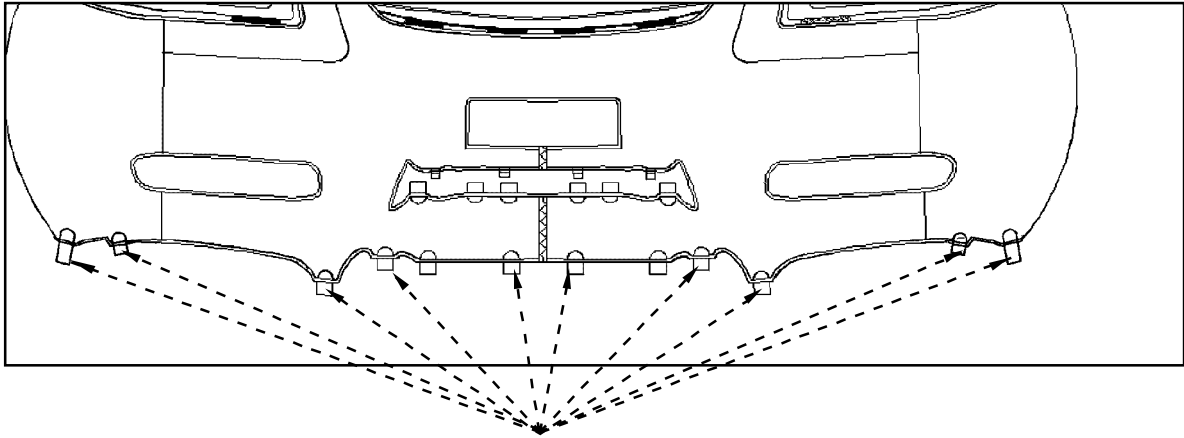
Carefully insert the tab into the gap between fascia and seal around the headlamp.

Carefully insert the tab into the gap between the bumper fascia.

Insert screw (SS #2) half way into the plug. Then insert plugs and screws into holes and tighten. Then close the snaps.



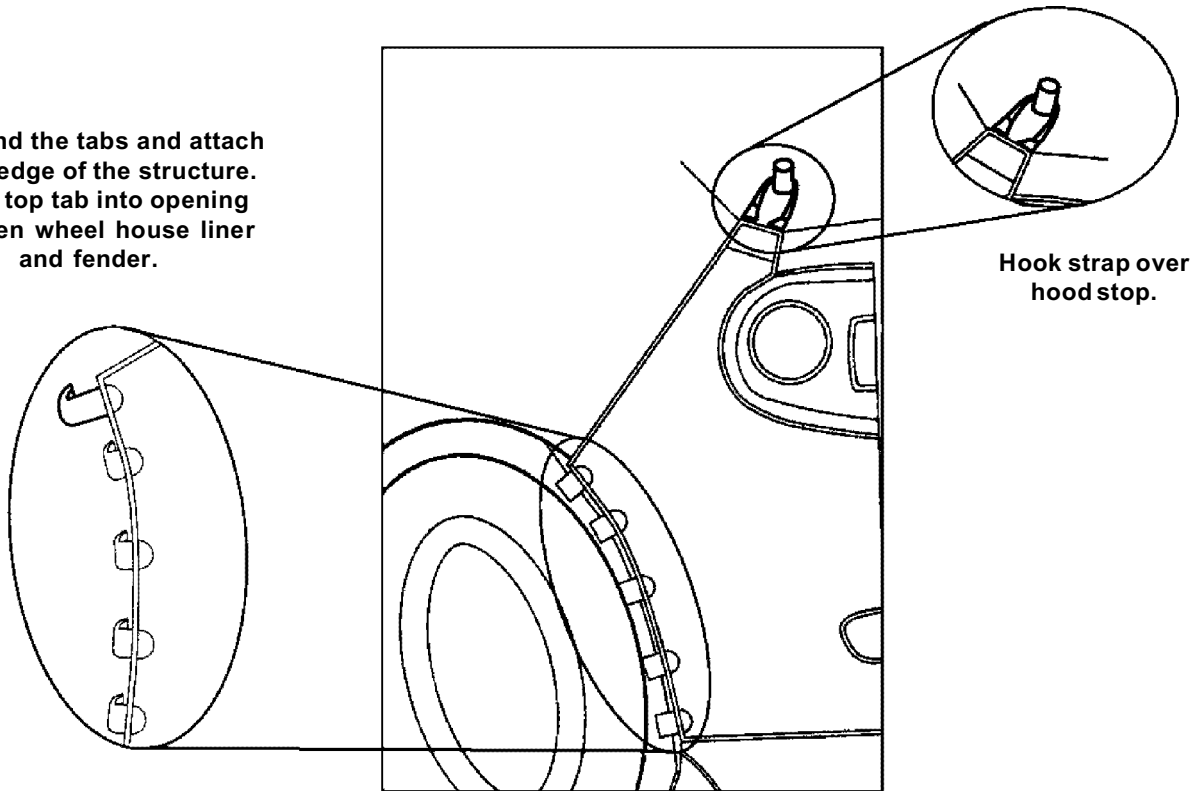
5. Attach all remaining fastening points per illustration.



**Pre-bend the tabs and attach to the edge of the structure.**

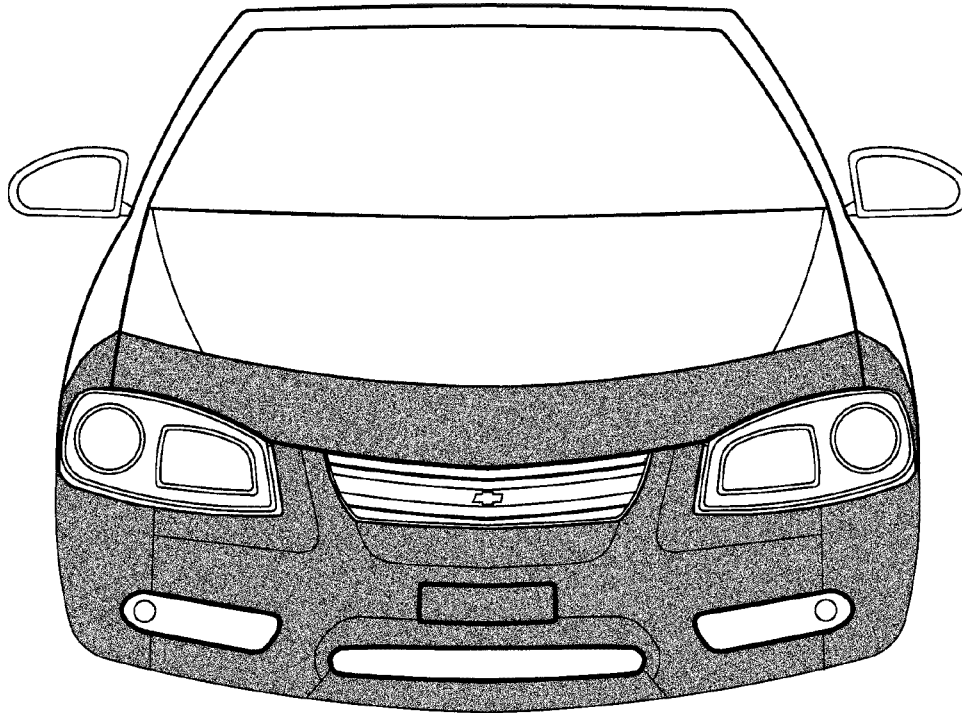
6. Attach wheel well remaining fastening points per illustration.

**Pre-bend the tabs and attach to the edge of the structure. Insert top tab into opening between wheel house liner and fender.**



**Hook strap over hood stop.**

# PROTÈGE-CALANDRE DE LA COBALT SS ET SC DE CHEVROLET



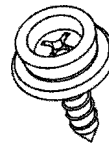
**LISTE DE PIÈCES :**

- 1 COUVRE-CAPOT
- 1 PROTECTEUR INFÉRIEUR
- 1 FICHE DE CONSIGNES

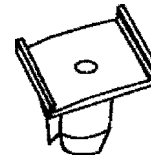
**OUTILS NÉCESSAIRES :**

TOURNEVIS À POINTE CRUCIFORME

2 x SS N° 2



2 écrous en V

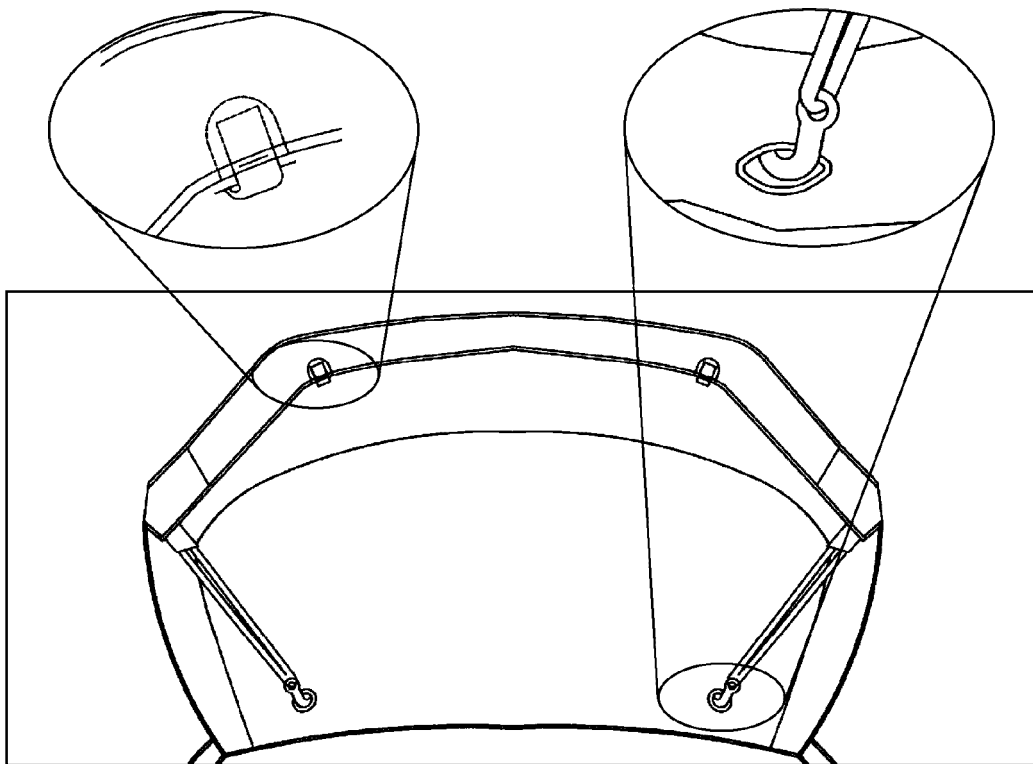


1. Votre protège-calandre comporte un endos doux poreux, résistant à la moisissure. Dans des conditions normales, il n'est pas nécessaire de retirer votre protège-calandre s'il devient mouillé en-dessous. Toutefois, si votre véhicule est immobile et que le protège-calandre est exposé à un excès d'humidité ou à de forts rayons du soleil, nous vous recommandons fortement de retirer celui-ci jusqu'à ce que le véhicule et le protège-calandre soient complètement secs!
2. S'assurer de maintenir en tout temps le dessous du protège-calandre aussi propre que possible. L'enlever une fois par mois, ou selon le besoin, et faire disparaître la poussière et les débris.
3. Les surfaces du véhicule qui viennent d'être repeintes et qui touchent au protège-calandre doivent être entièrement sèches. Se renseigner auprès du peintre pour obtenir l'information sur le délai de séchage.
4. Il se peut que le protège-calandre ne semble pas assez grand lorsqu'on tente de l'installer pour la première fois. Cela est dû à la nature du vinyle spécial qui est utilisé et qui s'étirera pendant l'installation pour s'assurer d'un bon ajustement. Pour cette raison, il est préférable d'installer le protège-calandre pour la première fois lorsque celui-ci est chaud.
5. Utiliser uniquement du savon doux pour nettoyer le protège-calandre. N'utiliser aucun savon fort, détergent concentré ou protecteur/imperméabilisant de vinyle, puisque ceux-ci risquent de détruire la finition du protège-calandre neuf. Laisser sécher le protège-calandre complètement avant de le réinstaller sur le véhicule.
6. Il est essentiel d'enlever le protège-calandre lorsque le véhicule passe dans un poste de lavage automatique. Le défaut de ce faire pourrait occasionner le dommage du protège-calandre.
7. **IL POURRAIT S'AVÉRER UTILE D'ENLEVER LE PROTÈGE-CALANDRE AVANT LORSQUE LA TEMPÉRATURE EST TRÈS CHAUDE ET LORS DE CONDITIONS DE CONDUITE SÉVÈRES, ET QUAND UNE CAPACITÉ DE REFROIDISSEMENT SUPPLÉMENTAIRE EST REQUISE.**

1. Ouvrir le capot et le soutenir. Faire glisser le manchon de capot par-dessus la partie avant de ce dernier.
2. Fixer les points d'attache, selon l'illustration.

Fixer l'attache en plastique au rebord de la structure.

Fixer le crochet en «S» au rebord de la structure.

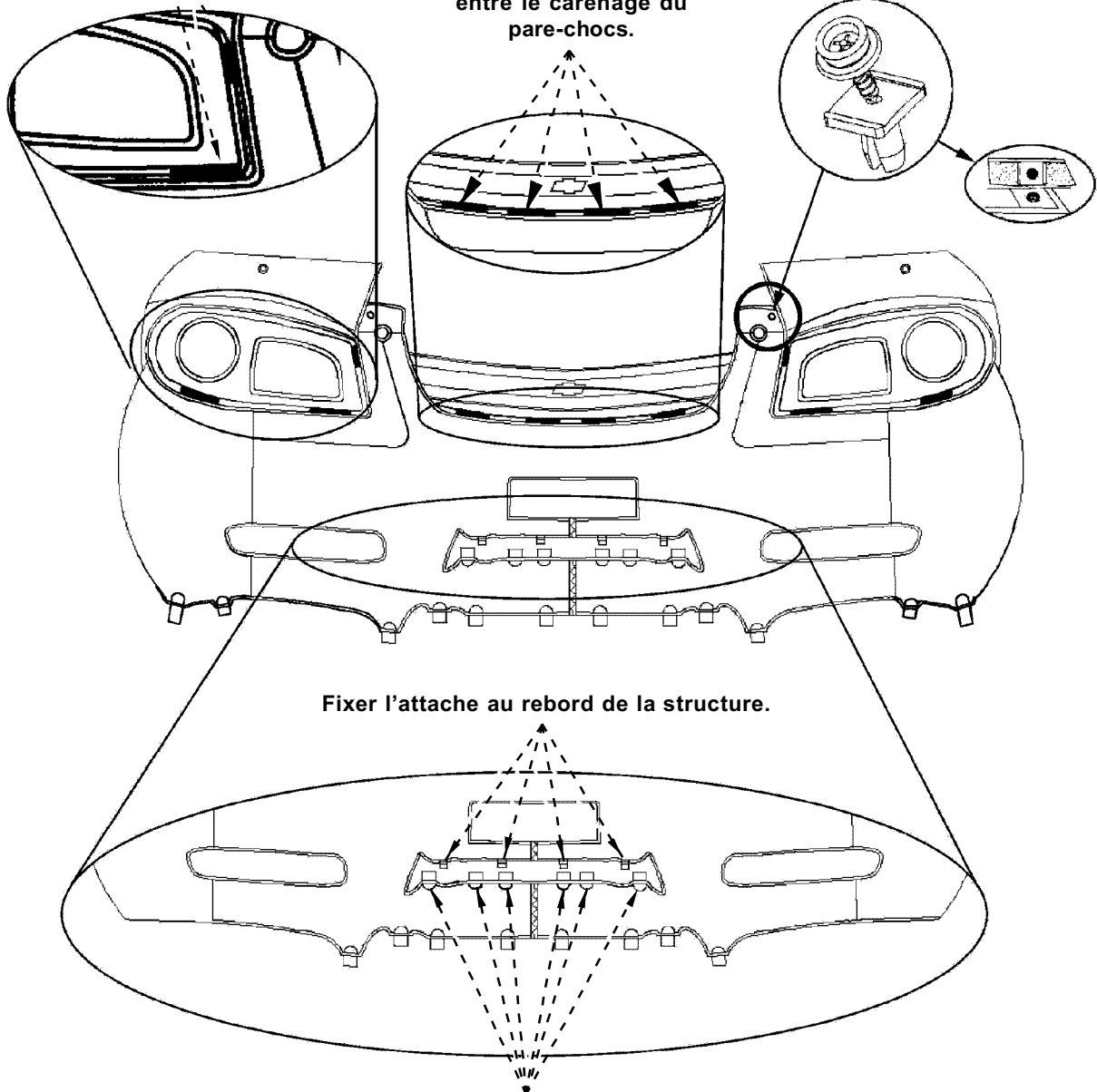


3. Placer la partie inférieure du protège-calandre par-dessus les ailes et la calandre du véhicule. Si l'on prévoit utiliser une plaque d'immatriculation avant, couper les fils noirs à l'endos de la plaque d'immatriculation.
4. Fixer les points d'attache, selon l'illustration.

Insérer minutieusement la languette dans l'espace entre le carénage et le joint autour du phare.

Insérer minutieusement la languette dans l'espace entre le carénage du pare-chocs.

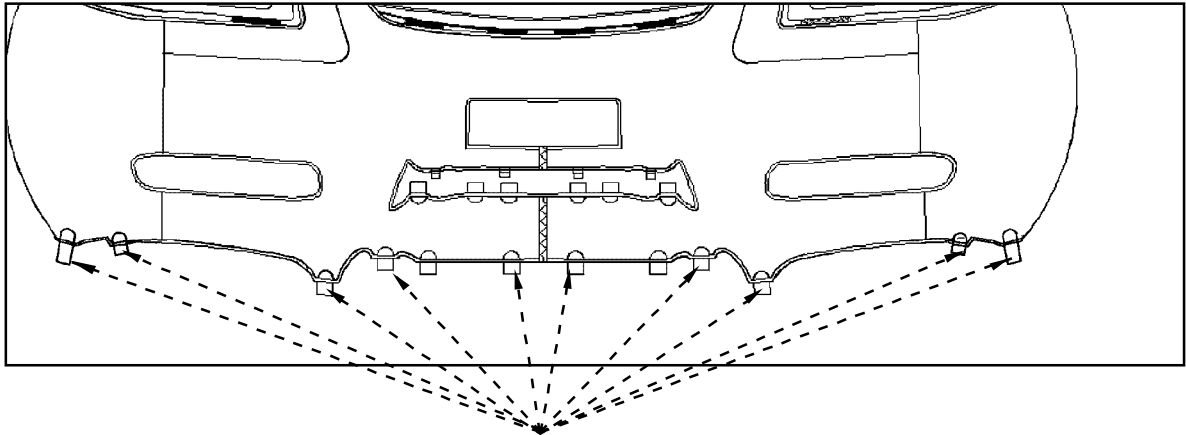
Insérer la vis (SS #2) à mi-chemin dans la fiche. Puis, insérer les fiches et les vis dans les trous, et serrer. Par la suite, enclencher les fermetures à pression.



Fixer l'attache au rebord de la structure.

Replier la languette au préalable et fixer au rebord de la structure.

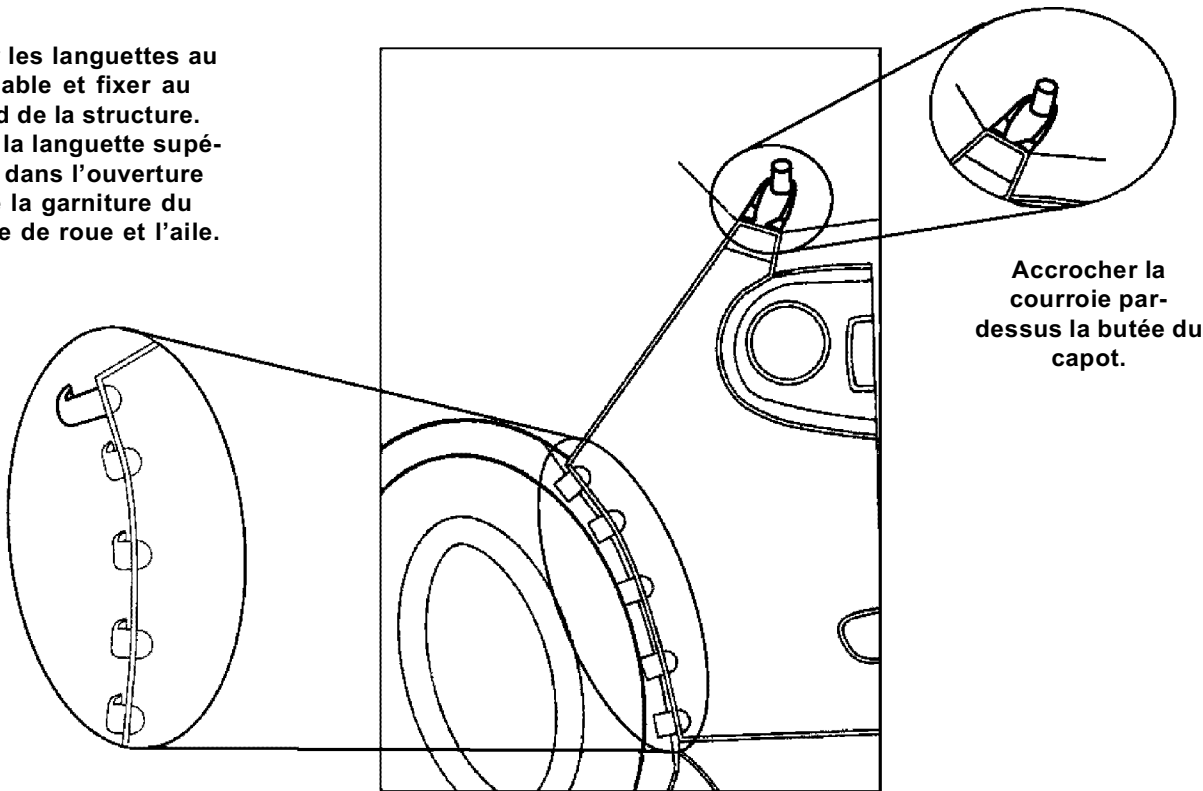
5. Fixer tout le reste des points d'attache, selon l'illustration.



**Replier les languettes au préalable et fixer au rebord de la structure.**

6. Fixer le reste des points d'attache du passage de roue selon l'illustration.

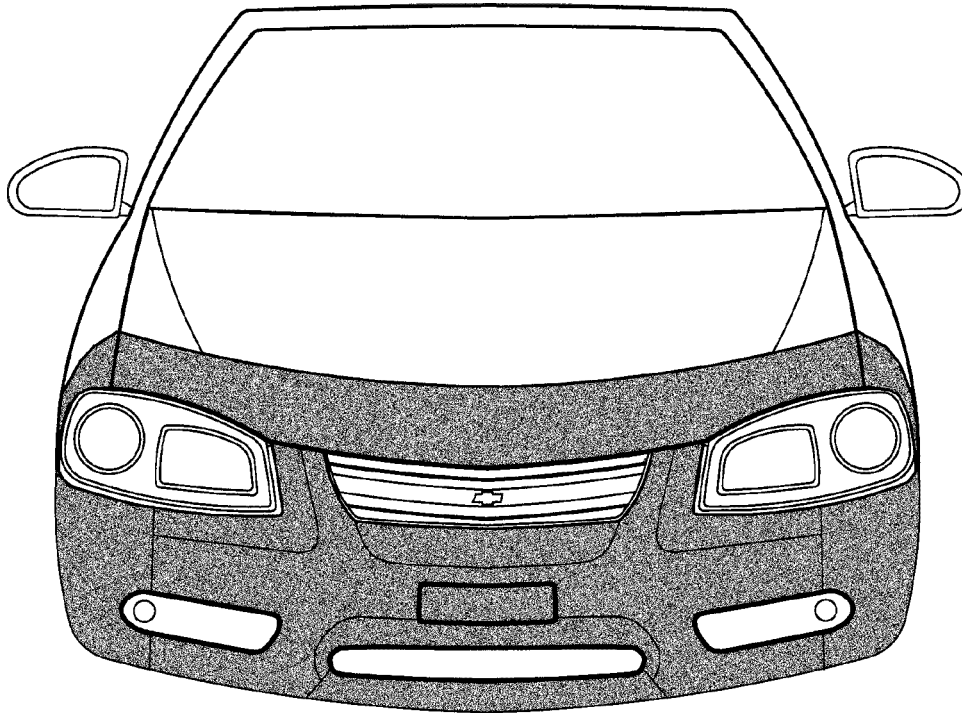
**Replier les languettes au préalable et fixer au rebord de la structure. Insérer la languette supérieure dans l'ouverture entre la garniture du passage de roue et l'aile.**



**Accrocher la courroie par-dessus la butée du capot.**



## CUBIERTA DEL EXTREMO DELANTERO CHEVROLET COBALT SS SC



**LISTA DE PARTES:**

- 1 CUBIERTA DEL COFRE
- 1 CUBIERTA INFERIOR
- 1 HOJA DE INSTRUCCIONES

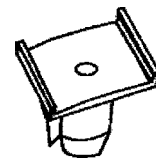
**HERRAMIENTAS NECESARIAS:**

- DESTORNILLADOR PHILLIPS

2 x SS núm. 2



2 x tuercas en V

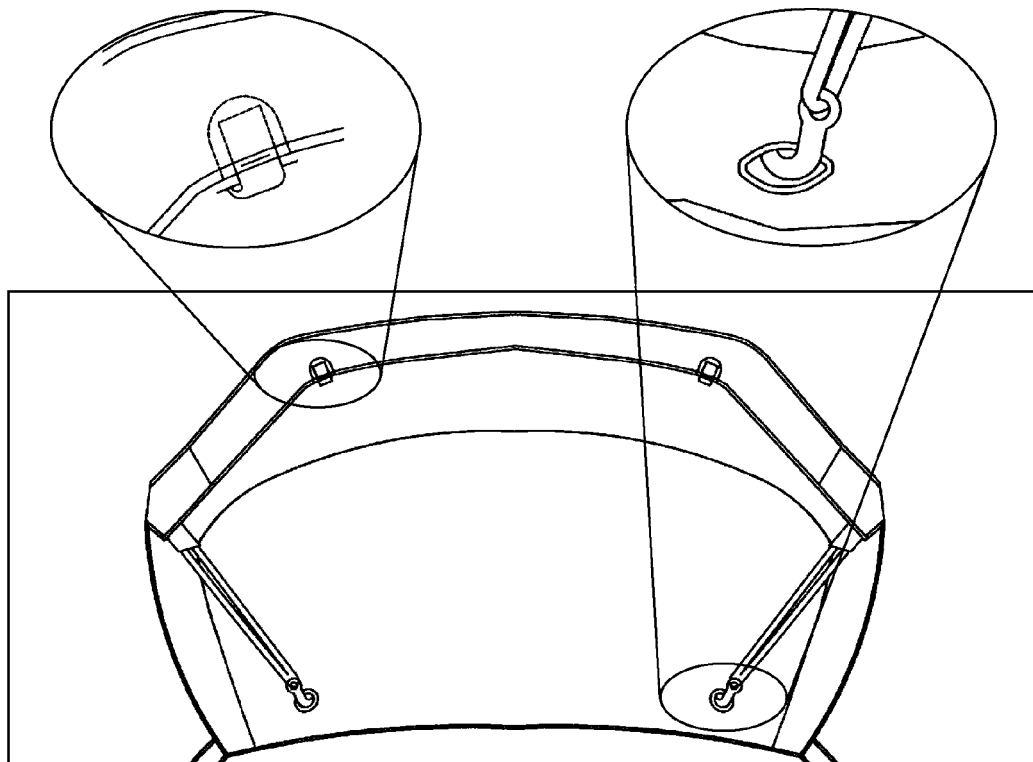


1. Su cubierta está reforzada con refuerzo poroso resistente al moho. En condiciones normales, no es necesario retirar su cubierta si se ha mojado por debajo. Sin embargo, si su vehículo no está en movimiento y hay excesiva humedad y los fuertes rayos solares llegan a su cubierta directamente, ¡es muy recomendable que retire la cubierta hasta que el vehículo y la cubierta estén completamente secos!
2. Mantenga la parte debajo de la cubierta lo más limpio que sea posible en todo momento. Retírela mensualmente o como sea necesario y limpie el polvo y suciedad.
3. Las áreas que vuelva a pintar y que estén frescas que entran en contacto con la cubierta se deben secar por completo. Revise con su pintor los tiempos de curado correctos.
4. Cuando intente colocar por primera vez la cubierta en su vehículo, es posible que parezca pequeña. Esto es debido a la naturaleza del vinilo especial que se utiliza, el cual se puede estirar durante la instalación para asegurar un ajuste perfecto. Por esta razón, es mejor realizar la instalación inicial de la cubierta cuando ésta está templada.
5. Utilice únicamente jabón suave para limpiar su cubierta. No utilice jabones abrasivos, detergentes fuertes o productos de sellado y protectores para vinilo, pues estos pueden destruir el acabado especial de su nueva cubierta. Deje que su cubierta seque por completo antes de volver a instalarla en su vehículo.
6. Es importante que retire la cubierta de la parte delantera antes de que lleve su vehículo a un lavado automático. Si no lo hace, es posible que se dañe la cubierta del extremo delantero.
7. **DURANTE TEMPERATURAS MUY ALTAS Y CONDICIONES DE CONDUCCIÓN SEVERAS. CUANDO SE NECESITA CAPACIDAD DE ENFRIAMIENTO ADICIONAL, PUEDE AYUDAR SI RETIRA LA CUBIERTA DEL EXTREMO DELANTERO.**

1. Abra el cofre y soporte. Deslice el forro del cofre sobre la parte delantera del cofre.
2. Instale los puntos de afianzamiento de la manera que se indica en la ilustración.

**Fije el sujetador de plástico al borde de la estructura.**

**Instale el gancho en "S" en el borde de la estructura.**

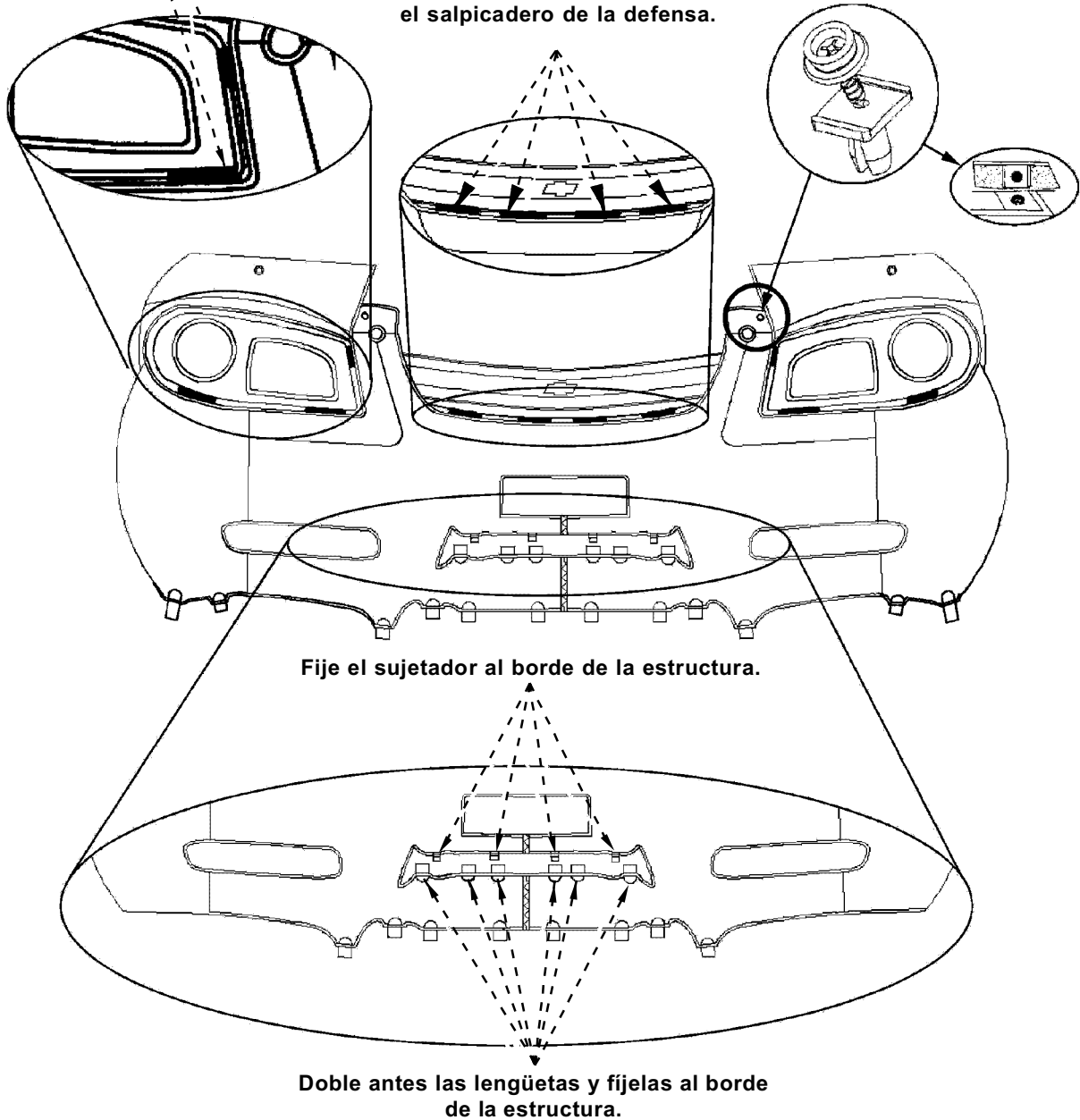


3. Coloque la parte inferior de la cubierta del extremo delantero sobre los guardafangos y en la rejilla de su vehículo. Si va a utilizar una matrícula delantera, corte las costuras negras en la parte trasera de la matrícula.
4. Instale los puntos de afianzamiento de la manera que se indica en la ilustración.

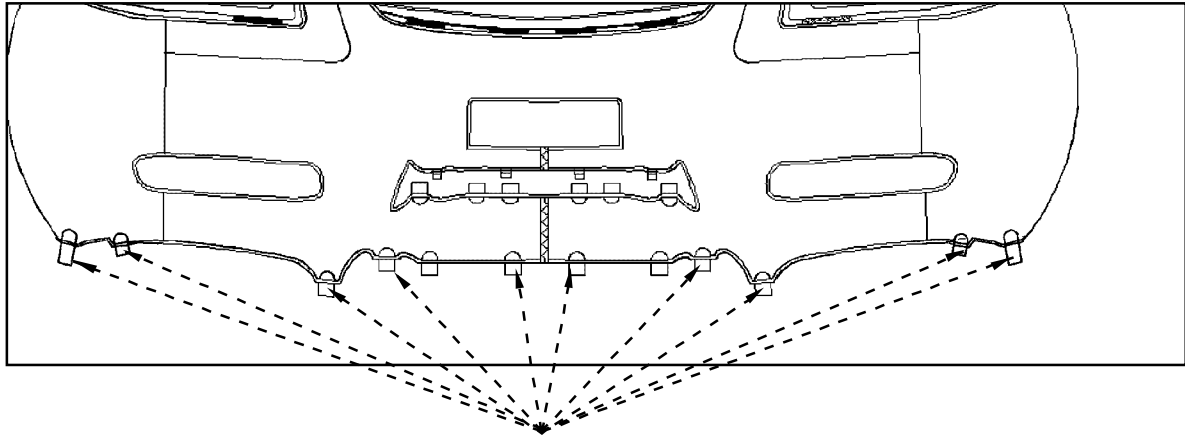
**Cuidadosamente inserte la lengüeta en el espacio entre el salpicadero y selle alrededor del faro.**

**Inserte la mitad del tornillo (SS No. 2) en el tapón. Inserte los tapones y tornillos en los agujeros y apriete. Luego, cierre los accesorios a presión.**

**Inserte cuidadosamente la lengüeta en el espacio entre el salpicadero de la defensa.**



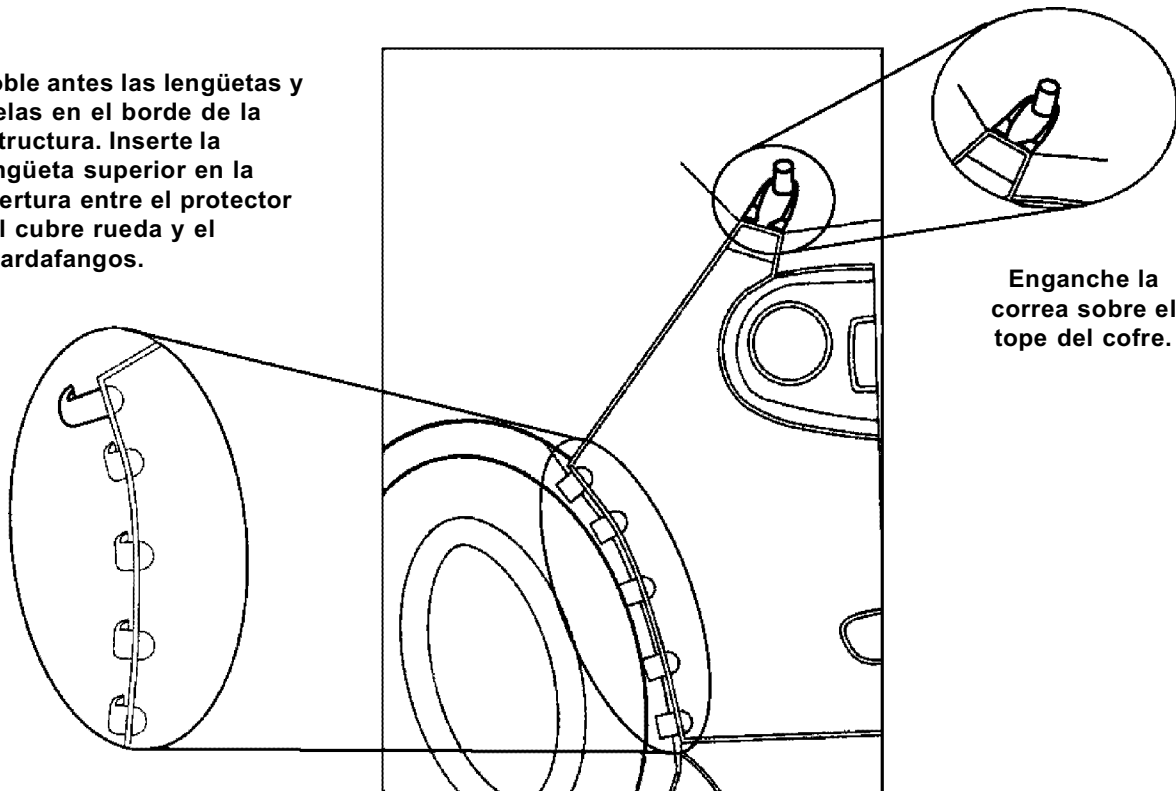
5. Fije todos los puntos de anclamiento de acuerdo con la ilustración.



**Doble antes las lengüetas y fijelas en el borde de la estructura.**

6. Fije todos los puntos de anclamiento restantes del hueco de la rueda de acuerdo con la ilustración.

**Doble antes las lengüetas y fijelas en el borde de la estructura. Inserte la lengüeta superior en la abertura entre el protector del cubre rueda y el guardafangos.**



**Enganche la correa sobre el tope del cofre.**