

Outside Door Handle Replacement

Contents

Item	Quantity
Levers	4
Gaskets	4
Cap with key hole access for driver's door	1
Caps without key hole access	3
Instruction Sheet	1

Tools Needed

Your vehicle may either have been built with a screw that either has a 5mm or T25 screwhead. Choose from one of the following driver configurations to complete the installation.

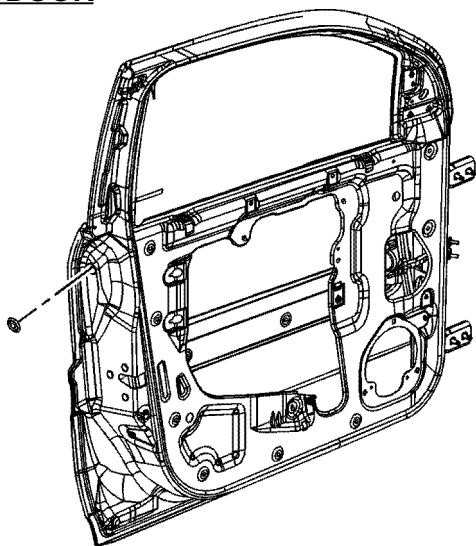
- 1/4" Drive Ratchet with 6" Socket Extension and 5mm Socket.
- 1/4" Drive Ratchet with 6" Socket Extension and T25 Torx Driver.

Flat-head Screwdriver

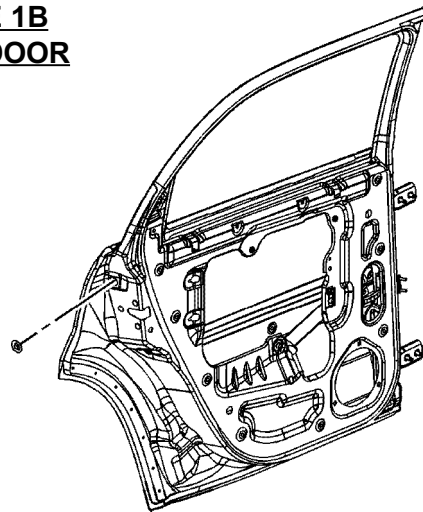
Torque wrench

1. Remove the door handle bolt cap. Then, remove the door handle screw through the door shut face. Figure 1A or 1B.
NOTE: The door handle removal and installation process is identical for all four doors.

**FIGURE 1A
FRONT DOOR**

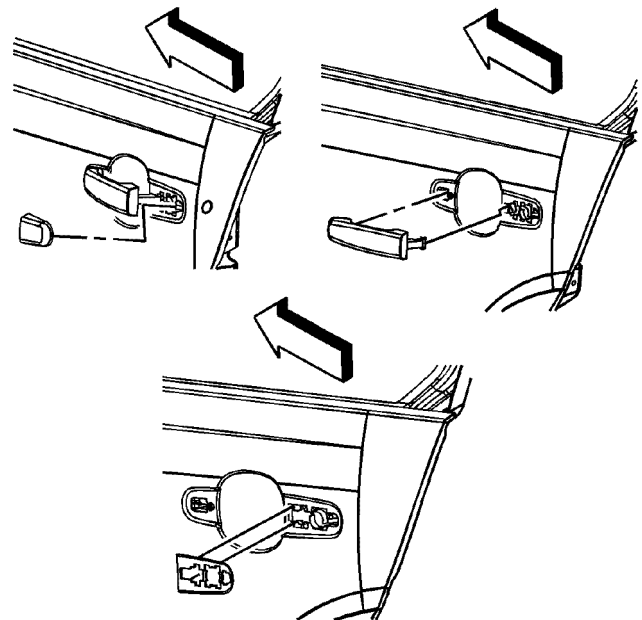


**FIGURE 1B
REAR DOOR**



2. Remove the door handle cap. Then, remove the door handle by sliding rearward and pulling away from the door. Remove the gasket. Figure 2.

FIGURE 2



3. Install the gasket provided. Then, install the handle by placing into position and sliding rearward ensuring to engage the outside handle lever.
4. Install the door handle cap.
5. Install the door handle screw through door shut face and tighten the screw to 8 N·m (71 lb in).
6. Install the door handle bolt cap.

Remplacement de poignée de porte extérieure

Contenu

Article	Quantité
Leviers	4
Joint	4
Chapeau avec accès au trou de serrure de la porte du conducteur	1
Chapeaux sans accès au trou de serrure	3
Fiche de consignes	1

Outils nécessaires

Le véhicule peut avoir été pourvu, au moment de sa fabrication, d'une vis dont la tête est de 5 mm ou T25. Choisir l'une des configurations suivantes pour achever l'installation.

- Rochet de 6,4 mm (1/4 po) avec rallonge à douille de 152,4 mm (6 po) et douille de 5 mm.
- Rochet de 6,4 mm (1/4 po) avec rallonge à douille de 152,4 mm (6 po) et mandrin Torx T25.

Tournevis à lame plate
Clé dynamométrique

1. Retirer le chapeau du boulon de la poignée de porte. Puis, retirer la vis de la poignée de porte par la face fermée de la porte. Figure 1A ou 1B. **NOTA** : Le processus de dépose et de pose de poignée de porte est le même pour les quatre portes.

FIGURE 1A
PORTE AVANT

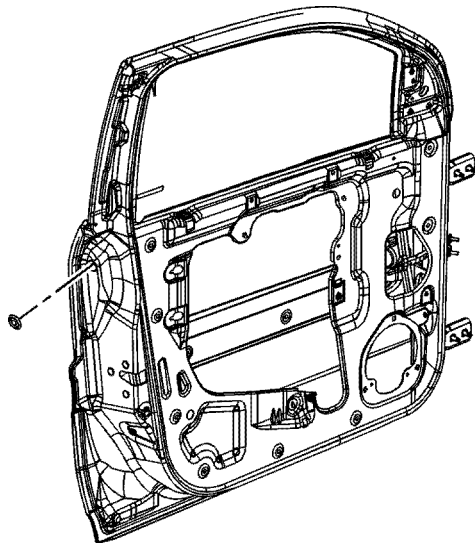
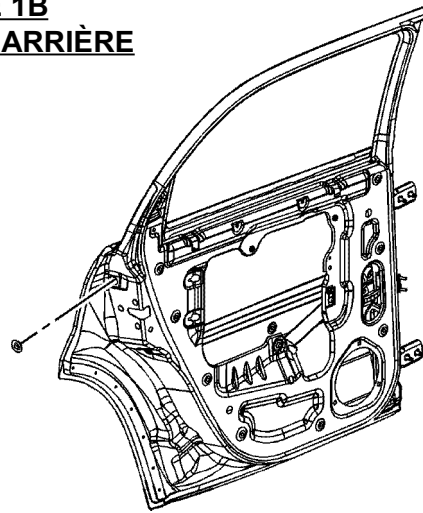
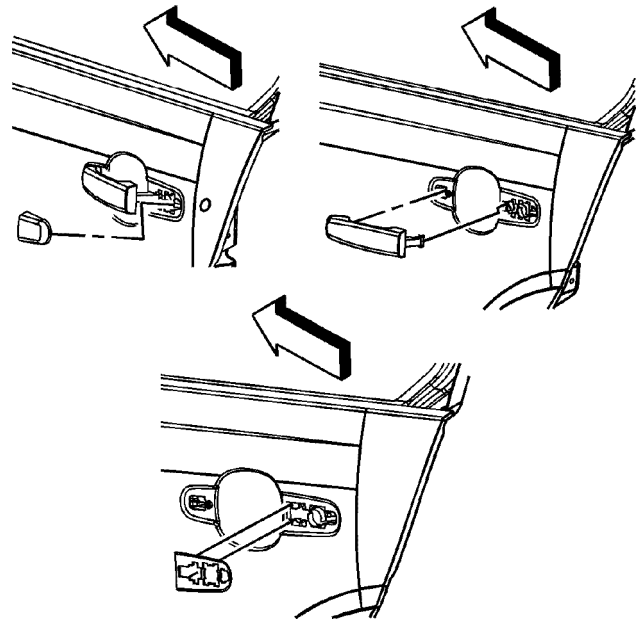


FIGURE 1B
PORTE ARRIÈRE



2. Retirer le chapeau de la poignée de porte. Puis, déposer la poignée de porte en la faisant glisser vers l'arrière et en la retirant de la porte. Retirer le joint. Figure 2.

FIGURE 2



3. Installer le joint fourni. Puis, installer la poignée en la mettant en position et en la faisant glisser vers l'arrière, en s'assurant qu'elle s'engage au levier extérieur de poignée.
4. Installer le chapeau de la poignée de porte.
5. Installer la vis de la poignée de porte par la face fermée de la porte et serrer la vis à un couple de 8 Nm (71 lb-po).
6. Installer le chapeau du boulon de poignée de porte.

Reemplazo de la manija exterior de la puerta

Contenido

Artículo	Cantidad
Palancas	4
Empaques	4
Tapa con acceso al agujero de la llave para la puerta del conductor	1
Tapas sin acceso al agujero de la llave	3
Hoja de instrucciones	1

Herramientas necesarias

Es posible que su vehículo haya sido fabricado con un tornillo que tiene una cabeza que mide 5 mm o T25. Escoja una de las siguientes configuraciones de destornillador para completar la instalación.

- Manera de palanca de 1/4" con extensión de cope de 6" y copa de 5 mm.
- Manera de palanca de 1/4" con extensión de cope de 6" y Torx T25.

Destornillador de cabeza plana

Torquímetro

1. Retire el perno de la tapa de la manija de la puerta. Luego, retire el tornillo de la manija de la puerta a través de la superficie de cierre de la puerta. Figura 1A o 1B. **NOTA:** El proceso de instalación y desinstalación de la manija de la puerta es idéntico para las cuatro puertas.

FIGURA 1A
PUERTA
DELANTERA

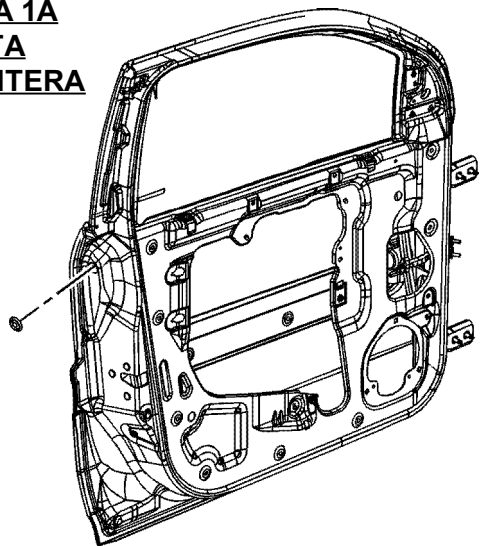
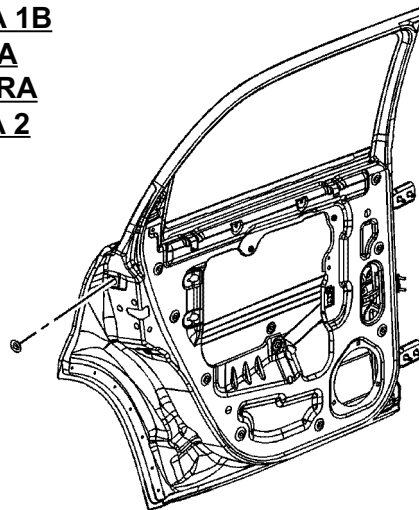
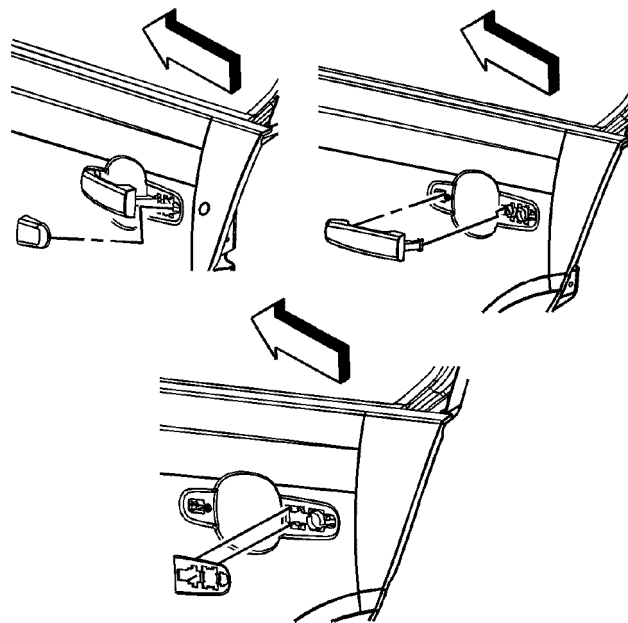


FIGURA 1B
PUERTA
TRASERA
FIGURA 2



2. Retire la tapa de la manija de la puerta. Luego, desinstale la manija de la puerta al deslizarla hacia atrás y jalarla lejos de la puerta. Retire el empaque. Figura 2.



3. Instale el empaque que se incluye. Luego, instale la manija al colocarla en su lugar y deslizarla hacia atrás asegurándose que enganche en la palanca de la manija exterior.
4. Instale la tapa de la manija de la puerta.
5. Instale el tornillo de la manija de la puerta a través de la superficie de cierre de la puerta y apriete el tornillo a 8 N·m (71 lb pulg).
6. Instale el perno de la tapa de la manija de la puerta.