

### Chevy Traverse Splash Guard - Rear

Please read instructions thoroughly before starting.

**Tools Required**

- T15 Screw Driver
- Drill
- 13/64" (5.0mm) Drill Bit
- 1/4" (6.35mm) Drill Bit
- Awl
- Clean Cloth/Rag

**Package Contents**

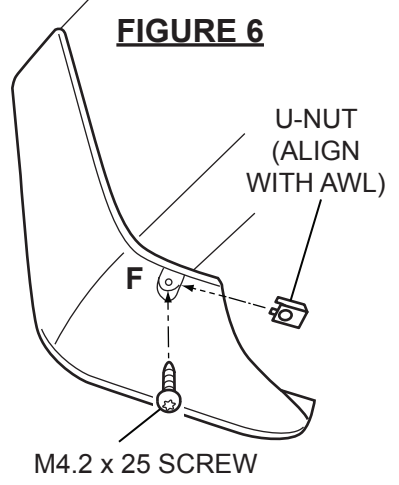
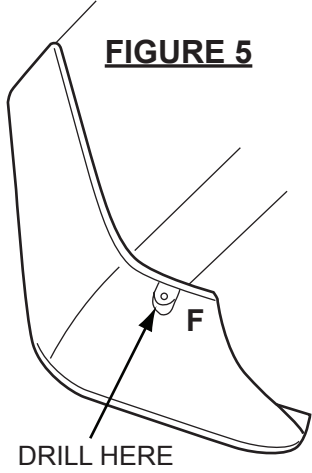
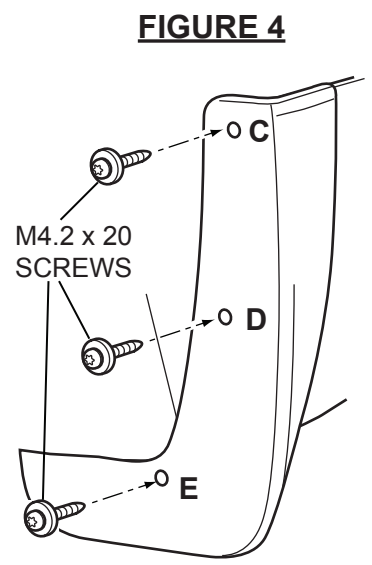
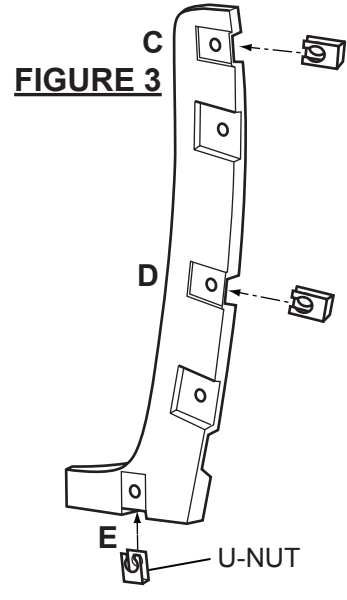
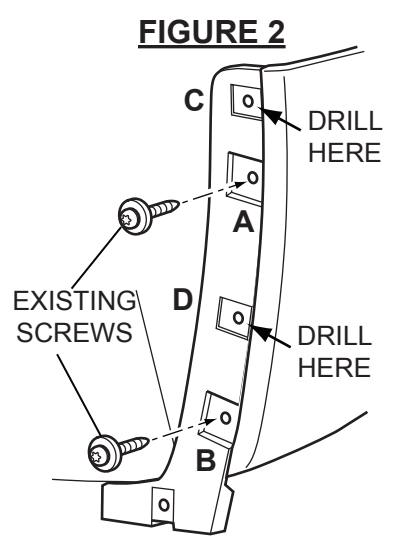
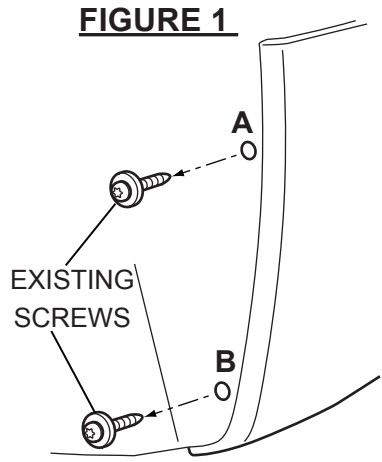
Description	Quantity
Left Hand Splash Guard	1
Right Hand Splash Guard	1
Left Hand Splash Guard Bracket	1
Right Hand Splash Guard Bracket	1
M4.2 x 20 Screw with Washer	6
M4.2 x 25 Screw	2
M4.2 U-Nut	8
Instruction Sheet	1

**NOTE: Do not use power tools to install splash guard fasteners.**

**Installation Procedure**

1. Remove rear tire.
2. Clean and degrease body panel where splash guards are to be located.
3. Remove existing screws at location (A) and (B) and retain. **See figure 1.**
4. Place supplied bracket to vehicle and reinstall screws at locations (A) and (B). **See figure 2.**
5. Drill 1/4" (6.35mm) hole at locations (C) and (D). Drill through bracket and wheel liner. **See figure 2.**
6. Remove bracket and place supplied u-nuts onto bracket at locations (C), (D) and (E). **See figure 3.**
7. Reinstall bracket to vehicle. **See figure 2.**
8. Place splash guard to bracket taking care to remove any gaps to the vehicle and install supplied M4.2 x 20 screws w/ washer at locations (C), (D) and (E). **See figure 4.**
9. While pulling splash guard rearward and inboard to insure no gaps, drill a 13/64" (5.0mm) hole at location (F). Drill hole through splash guard and fascia. **See figure 5.**
10. Install supplied U-nut onto fascia at location (F) using an awl to align the U-nut with the drilled hole.
11. Install supplied M4.2x25 screw at location (F). **See figure 6.**
12. Repeat procedure for the other side.
13. Guards can be cleaned with any commercially available cleaner.

**NOTE: Max torque on M4.2 Screw is 3.0 N m**



### Bavette garde-boue Chevy Traverse - arrière

Lire attentivement les directives avant de commencer.

#### Outils nécessaires

- Tournevis T15
- Perceuse
- Mèche de 13/64 po (5,0 mm)
- Mèche de 1/4 po (6,35 mm)
- Poinçon
- Chiffon propre

#### Contenu de l'ensemble

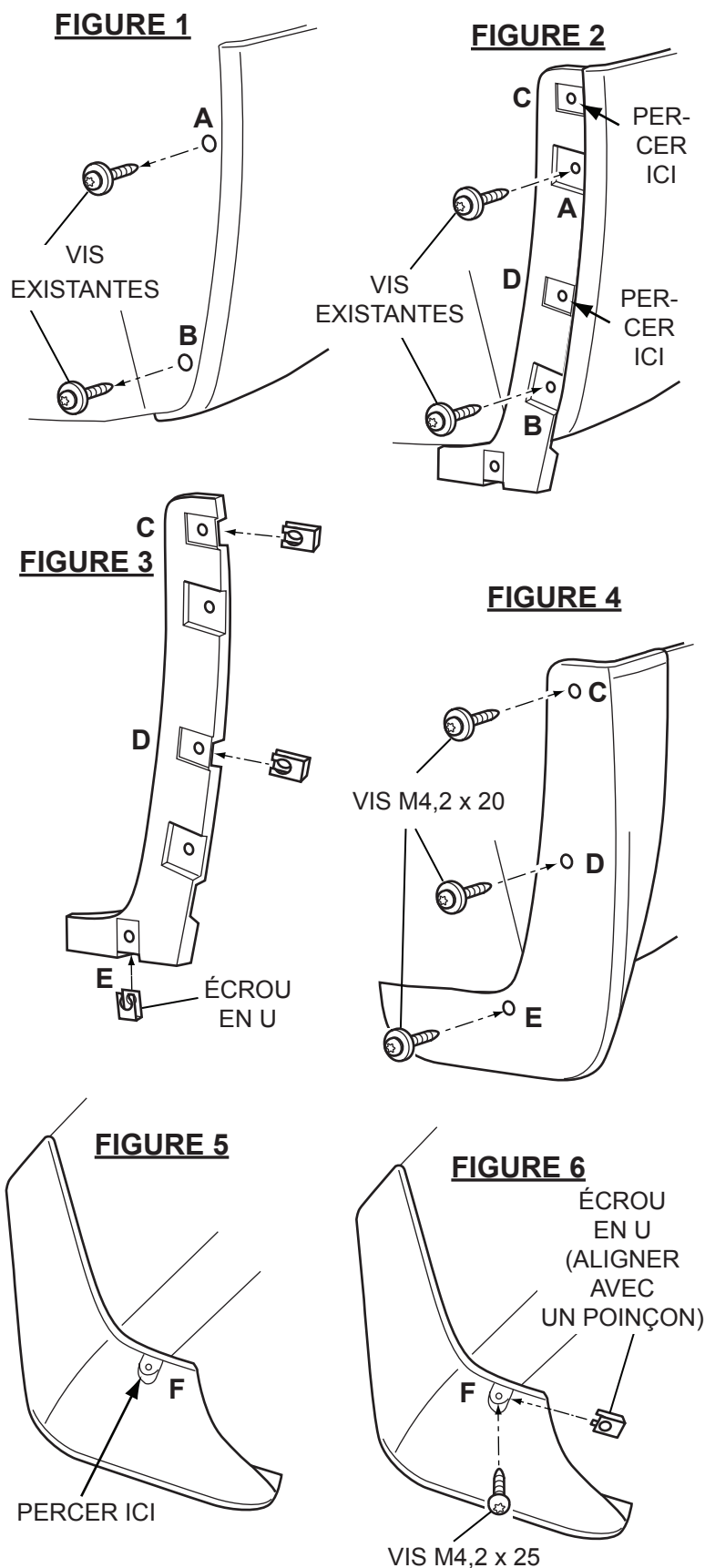
Description	Quantité
Bavette garde-boue côté gauche	1
Bavette garde-boue côté droit	1
Support de bavette garde-boue côté gauche	1
Support de bavette garde-boue côté droit	1
Vis M4,2 x 20 avec rondelle	6
Vis M4,2 x 25	2
Écrou en U M4,2	8
Feuille d'instructions	1

**REMARQUE : ne pas utiliser d'outils électriques pour la pose des fixations de bavette garde-boue.**

#### Procédure d'installation

1. Déposer le pneu arrière.
2. Nettoyer et dégraisser le panneau de carrosserie où seront posées les bavettes garde-boue.
3. Déposer les vis existantes aux emplacements (A) et (B) et les conserver. **Voir la figure 1.**
4. Placer le support de bavette garde-boue fourni sur le véhicule et reposer les vis aux emplacements (A) et (B). **Voir la figure 2.**
5. Percer un trou de 1/4" (6,35 mm) aux emplacements (C) et (D). Percer à travers le support et la garniture de passage de roue. **Voir la figure 2.**
6. Déposer le support et placer les écrous clip en U fournis aux emplacements (C), (D) et (E) du support. **Voir la figure 3.**
7. Reposer le support sur le véhicule. **Voir la figure 2.**
8. Placer la bavette garde-boue sur le support en prenant soin d'éliminer tout interstice sur la carrosserie et installer les vis M4,2 x 20 fournies avec leur rondelle aux emplacements (C), (D) et (E). **Voir la figure 4.**
9. Tout en tirant la bavette pare-boue vers l'arrière et vers l'intérieur pour éviter tout interstice, percer un trou de 13/64" (5,0 mm) à l'emplacement (F). Percer le trou à travers la bavette pare-boue et le recouvrement. **Voir la figure 5.**
10. Installer l'écrou clip en U fourni à l'emplacement (F) du recouvrement, à l'aide d'un poinçon de carrossier pour aligner l'écrou clip en U avec le trou percé.
11. Installer la vis M4,2 x 25 fournie à l'emplacement (F). **Voir la figure 6.**
12. Refaire la même chose de l'autre côté.
13. Les bavettes garde-boue peuvent être nettoyées avec n'importe quel produit de nettoyage vendu dans le commerce.

**REMARQUE : Le couple de serrage maximal d'une vis M4,2 est 3,0 Nm.**



### Salpicadera Chevy Traverse - Trasera

Por favor lea las instrucciones minuciosamente antes de comenzar.

#### Herramientas Requeridas

- Destornillador T15
- Taladro
- Broca de 13/64" (5.0mm)
- Broca de 1/4" (6.35mm)
- Punzón
- Tela/Estopa Limpia

#### Contenido del paquete

Descripción	Cantidad
Salpicadera izquierda	1
Salpicadera derecha	1
Soporte de salpicadera izquierda	1
Soporte de salpicadera derecha	1
Tornillo M4.2 X 20 con arandela	6
Tornillo M4.2 x 25	2
Tuerca U M4.2	8
Hoja de instrucciones	1

**NOTA: No use herramientas eléctricas para instalar los sujetadores de la salpicadera.**

#### Procedimiento de instalación

1. Retire la llanta trasera.
2. Limpie y desengrase el tablero de la carrocería donde se van a ubicar los guardabarros.
3. Retire los tornillos existentes en la ubicación (A) y (B) y consérvelos. **Vea la figura 1.**
4. Coloque el soporte incluido al vehículo y vuelva a instalar los tornillos en las ubicaciones (A) y (B). **Vea la figura 2.**
5. Perfore un orificio de 1/4" (6.35mm) en las ubicaciones (C) y (D). Perfore a través del soporte y el revestimiento de la rueda. **Vea la figura 2.**
6. Retire el soporte y coloque las tuercas U incluidas sobre el soporte en las ubicaciones (C), (D) y (E). **Vea la figura 3.**
7. Vuelva a instalar el soporte al vehículo. **Vea la figura 2.**
8. Coloque la salpicadera y el soporte teniendo cuidado de eliminar cualquier espacio al vehículo e instale los tornillos M4.2 x 20 con arandelas incluidos en las ubicaciones (C), (D) y (E). **Vea la figura 4.**
9. Mientras jala la salpicadera hacia atrás y hacia adentro para asegurar que no hayan espacios, perfore un orificio de 13/64" (5.0mm) en la ubicación (F). Perfore el orificio a través de la salpicadera y la facia. **Vea la figura 5.**
10. Instale la tuerca en U incluida sobre la facia en la ubicación (F) con un punzón para alinear la tuerca en U con el orificio perforado.
11. Instale el tornillo M4.2x25 suministrado en la ubicación (F). **Vea la figura 6.**
12. Repita el procedimiento para el otro lado.
13. Las protecciones se pueden limpiar con cualquier limpiador disponible comercialmente.

**NOTA: Apriete máximo en el tornillo M4.2 es 3.0 Nm**

