

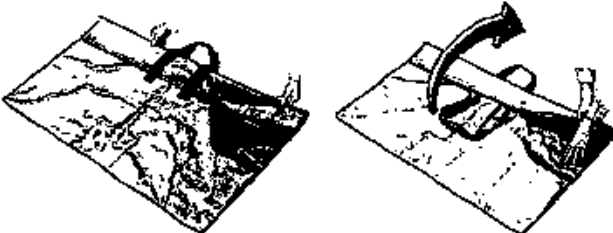


Corvette Removable Top Storage Bag

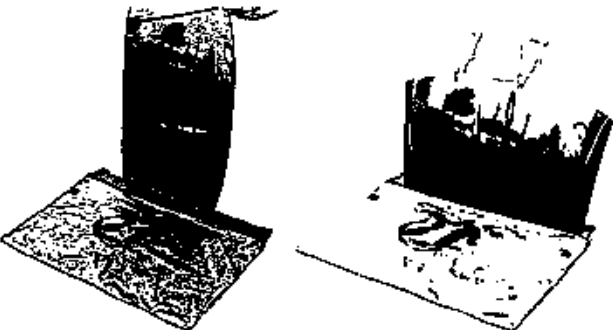
Description	Quantity
Storage Bag	1
Installation instructions	1

Storage Bag Instructions

1. Lay your removable top Storage Bag on the ground with the logo side facing up.
2. Open the velcro flap toward you.



3. After removing the top, use the soft, no scratch, felt lining as a cushion for the top.
4. Place the top on the open flap so that the rear of the roof section will enter the bag first.



5. Using one hand to increase the opening of the bag as you gently slide the top panel into the bag will help.
6. Be sure that the top panel is completely inside the bag before re-sealing the bag.



7. Bring the flap back over to the logo side of the bag and re-attach the velcro fasteners.
8. Bring the handle straps together before lifting.





Sac de rangement pour le toit amovible de la Corvette

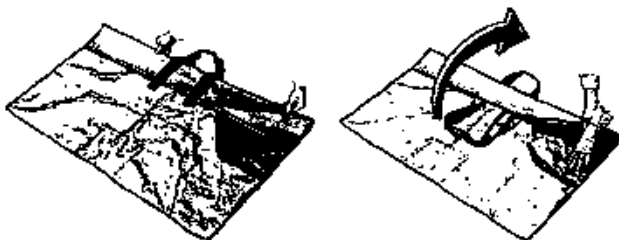
Description

Quantité

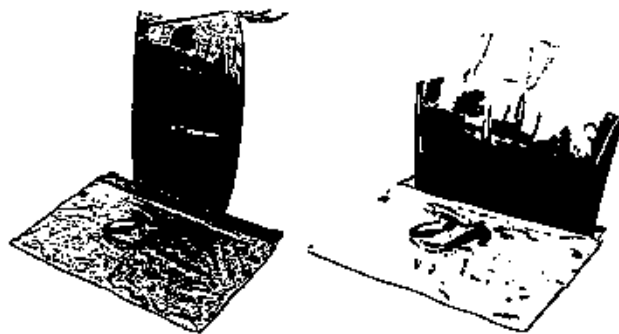
Sac de rangement	1
Directives d'installation	1

Directives relatives au sac de rangement

1. Étendre le sac de rangement de toit amovible sur le sol, le logo étant sur le dessus.
2. Ouvrir le rabat en velcro vers vous.



3. Après avoir enlevé le toit, utiliser la doublure de feutre souple et lisse comme coussin pour le toit.
4. Placer le toit sur le rabat ouvert de manière à ce que la partie arrière du toit soit celle qui entre la première dans le sac.



5. Utiliser une main pour accroître l'ouverture du sac facilitera l'insertion réalisée avec précaution du panneau de toit dans le sac.
6. S'assurer que le panneau de toit est complètement à l'intérieur du sac avant de sceller de nouveau le sac.



7. Remettre le rabat sur le logo du sac, puis refermer les attaches en velcro.
8. Joindre les courroies de poignée avant de soulever le sac.



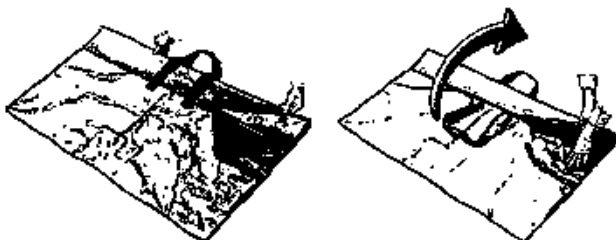


Bolsa de almacenamiento de la capota desmontable para Corvette

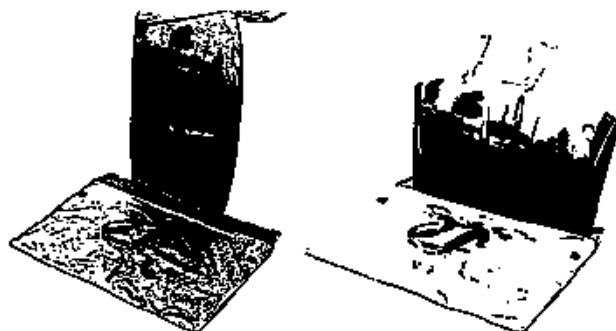
Descripción	Cantidad
Bolsa de almacenamiento	1
Instrucciones de instalación	1

Instrucciones de la bolsa de almacenamiento

- Coloque la bolsa de almacenamiento de la capota desmontable en el piso, con el logo mirando hacia arriba.
- Abra la solapa de velcro hacia usted.



- Después de extraer la capota, use el forro de fieltro, suave y liso, como almohadón para la capota.
- Coloque la capota sobre la solapa abierta de modo que la parte posterior de la sección del techo sea la primera en entrar en la bolsa.



- Puede utilizar una mano para agrandar la abertura de la bolsa mientras desliza suavemente el panel de la capota dentro de la misma.
- Asegúrese de que el panel de la capota esté completamente dentro de la bolsa antes de volver a sellar esta última.



- Vuelva a doblar la solapa sobre el lado de la bolsa que tiene el logo y abroche nuevamente los sujetadores de velcro.
- Junta las asas de la bolsa antes de levantarla.

