

Roof Crossrails

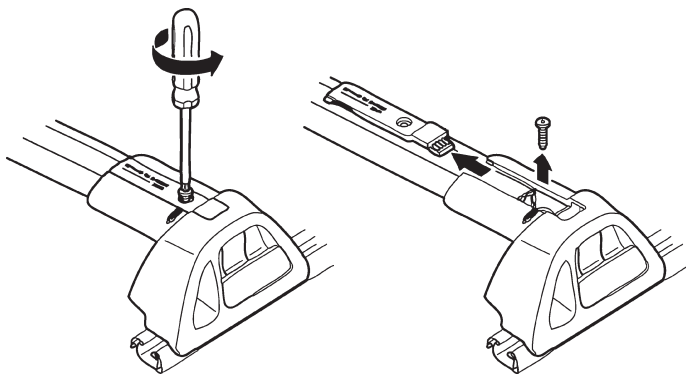
Contents	Quantity
Crossrail – Front	1
Crossrail – Rear	1
Instruction Sheet	1
Screw – Access Cover	4
Wrench – T-25	1
Access Cover (Right Hand - Front)	1
Access Cover (Left Hand - Front)	1
Access Cover (Right Hand - Rear)	1
Access Cover (Left Hand - Rear)	1

Tools Required

M6 Torx Head Screw Driver

NOTE: When the crossrails are not in use, place the crossrails at the following positions for windnoise reduction. Place rear crossrail at the rear most point of the vehicle and the front crossrail above the opening of the rear door.

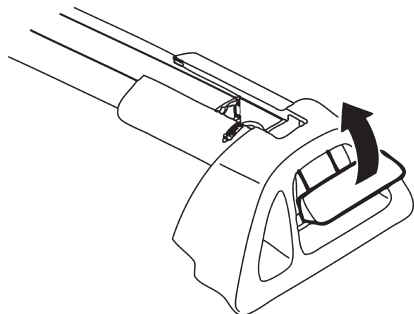
NOTE: If access cover and screw are in place remove cover prior to lifting the crossrail lever which releases the clamp. Failure to do this could result in damage to the crossrail assembly.



Installation Procedure

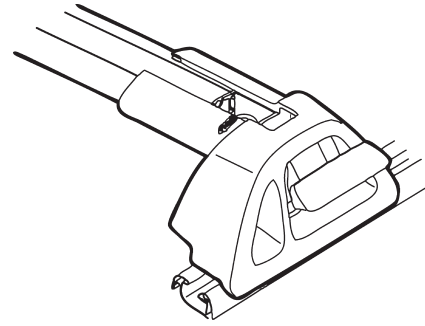
1. Remove production crossrails, if equipped.
2. Lift lever to open clamp on both ends of the crossrails.

FIGURE 1



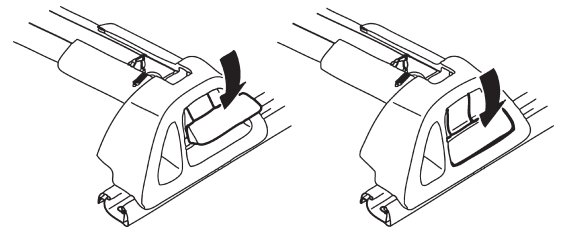
3. Position crossrail assembly between vehicle side rails so that the rail passes through the clamp.

FIGURE 2



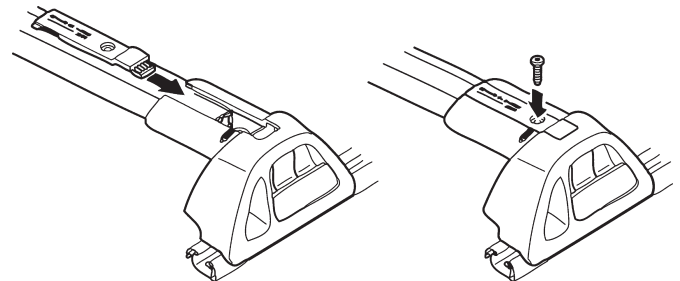
4. Pull lever down to close clamp around the side rail. Pull and press lever until it is flush with the upper support of the clamp.

FIGURE 3



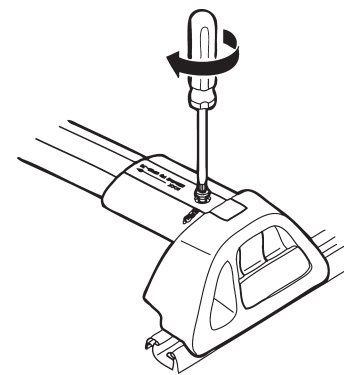
5. Slide access cover into position into the upper support of the clamp. With the cover locked into position, insert torx screw through cover and into the support.

FIGURE 4



6. Tighten screw with torx head screw driver.

FIGURE 5



Traverses de toit

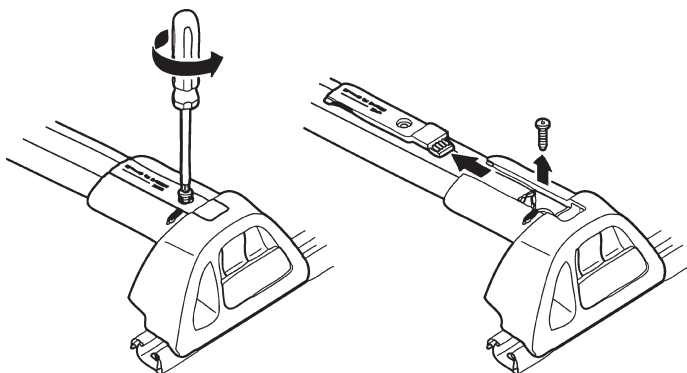
Contenu	Quantité
Traverse – avant	1
Traverse – arrière	1
Fiche de consignes	1
Vis – couvercle d'accès	4
Clé – T-25	1
Couvercle d'accès (de droite – avant)	1
Couvercle d'accès (de gauche – avant)	1
Couvercle d'accès (de droite – arrière)	1
Couvercle d'accès (de gauche – arrière)	1

Outils nécessaires

Tournevis pour vis à empreinte hexalobée M6

NOTA : Lorsque les traverses ne sont pas utilisées, les placer dans les positions suivantes afin de réduire les sifflements. Placer la traverse arrière sur le point extrême arrière du véhicule, et la traverse avant au dessus de l'ouverture de la porte arrière.

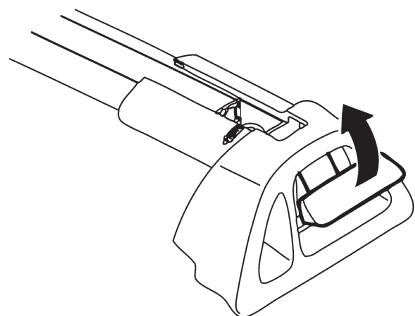
NOTA : Si le couvercle d'accès et la vis sont installés, retirer le couvercle avant de soulever le levier de la traverse qui permet de déclencher l'attache. Le défaut de ce faire pourrait occasionner le dommage de l'ensemble de traverse.



Procédure d'installation

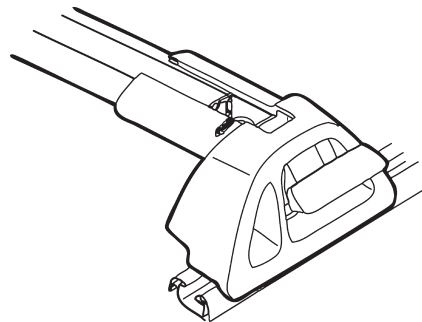
- Retirer les traverses de production, si le véhicule est ainsi pourvu.
- Soulever le levier pour ouvrir l'attache sur les deux extrémités des traverses.

FIGURE 1



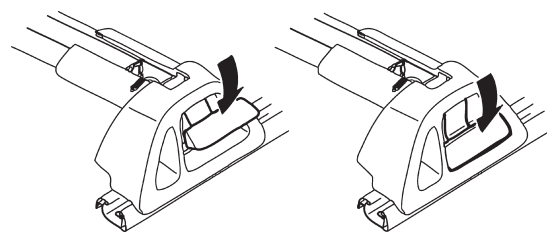
- Mettre l'ensemble de traverse en place entre les longerons du véhicule, de manière à ce que le longeron passe dans l'attache.

FIGURE 2



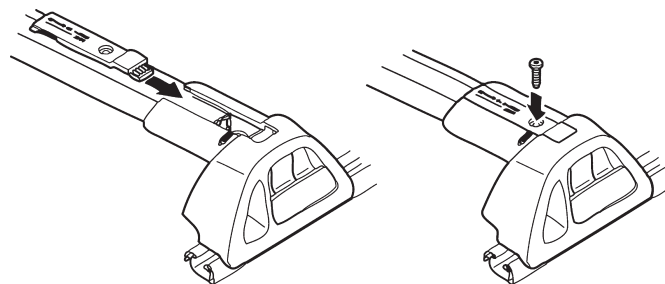
- Tirer le levier vers le bas pour fermer l'attache autour du longeron. Tirer le levier et appuyer sur celui-ci jusqu'à ce qu'il soit de niveau avec le support supérieur de l'attache.

FIGURE 3



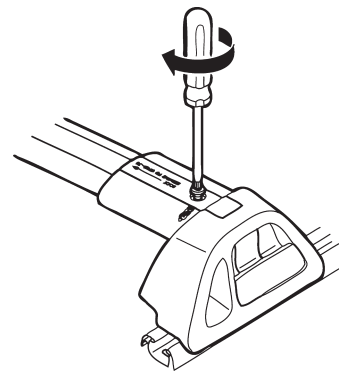
- Faire glisser le couvercle d'accès en place dans le support supérieur de l'attache. Pendant que le couvercle est verrouillé en place, introduire une vis à empreinte hexalobée à travers le couvercle et dans le support.

FIGURE 4



- Serrer la vis au moyen du tournevis pour vis à empreinte hexalobée.

FIGURE 5



Rieles transversales del techo

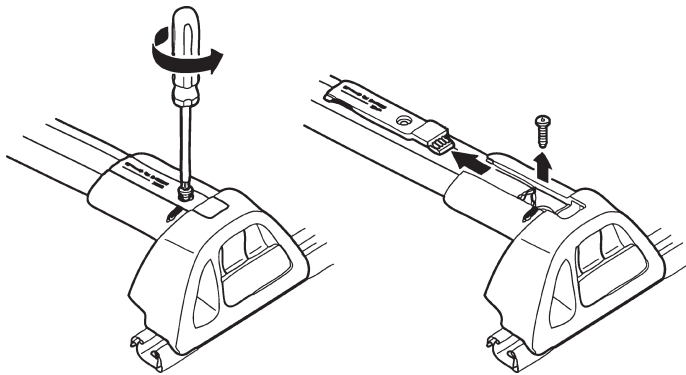
<u>Contenido</u>	<u>Cantidad</u>
Riel transversal – Delantero	1
Riel transversal – Trasero	1
Hoja de instrucciones	1
Tornillo – Cubierta de acceso	4
Llave – T-25	1
Cubierta de acceso (derecha - delantera)	1
Cubierta de acceso (izquierda - delantera)	1
Cubierta de acceso (derecha - trasera)	1
Cubierta de acceso (izquierda - trasera)	1

Herramientas necesarias

M6 Destornillador de cabeza Torx

NOTA: Cuando los rieles transversales no estén en su, colóquelos en las siguientes posiciones para la reducción de ruido de viento. Coloque el riel transversal trasero en el punto más hacia atrás del vehículo y el riel transversal delantero arriba de la abertura de la puerta trasera.

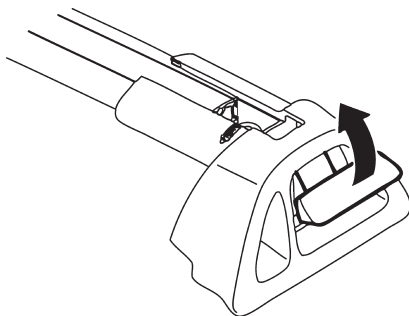
NOTA: Si la cubierta de acceso y tornillo están en su lugar retire la cubierta antes de levantar la palanca del riel transversal que libera la abrazadera. Si no hace esto podría dañar el ensamble de riel transversal.



Procedimiento de instalación

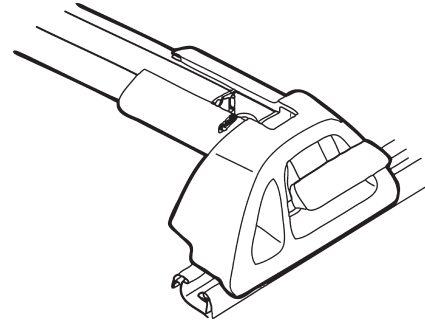
1. los rieles transversales de producción, si está equipado.
2. Levante la palanca para abrir la abrazadera en ambos extremos del riel transversal.

FIGURA 1



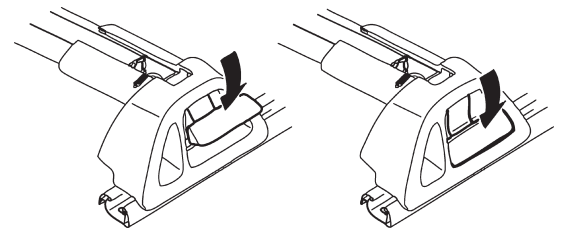
3. Coloque el ensamble del riel transversal entre los rieles laterales del vehículo para que el riel pase a través de la abrazadera.

FIGURA 2



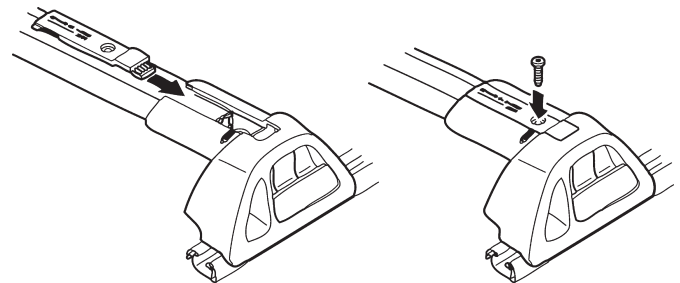
4. Baje la palanca para cerrar alrededor del riel lateral. Jale y presione la palanca hasta que esté al ras del soporte superior de la abrazadera.

FIGURA 3



5. Deslice la cubierta de acceso en su posición en el soporte superior de la abrazadera. Con la cubierta fijada en la posición, inserte el tornillo Torx a través de la cubierta en el soporte.

FIGURA 4



6. Apriete el tornillo con el destornillador de cabeza Torx.

FIGURA 5

