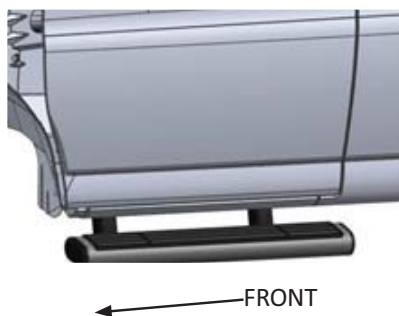


GMT610 Assist Step Kit Installation Instructions CARGO VAN

LH Side Shown (RH similar)



KIT CONTENTS:



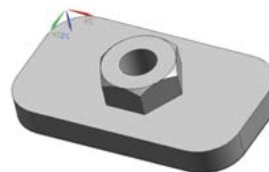
Item 1 - LH-Side Assist Step Assembly



Item 2 - RH-Side Assist Step Assembly



M10 Bolt X 6 ea.



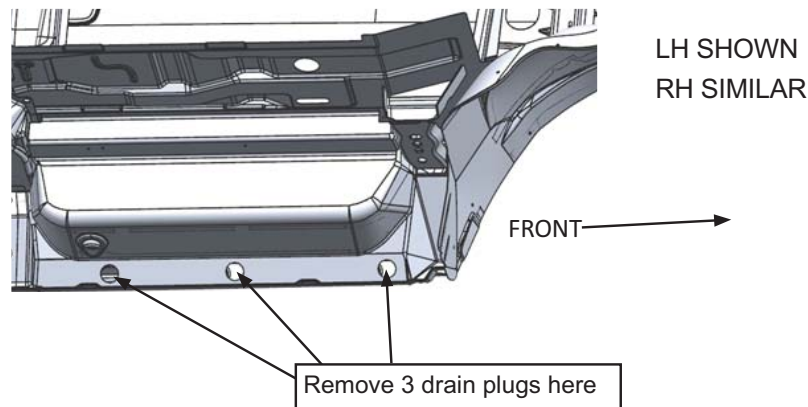
M10 Nut Plate X 6 ea.

TOOLS REQUIRED:

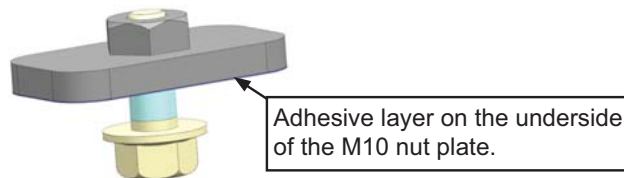
- 13mm socket ½ inch drive
- 16mm socket ½ inch drive
- 3+ inch extension ½ inch drive
- ½ inch drive ratchet
- Torque wrench 0-45 ft-lbs

PROCEDURE for LH Side (RH similar):

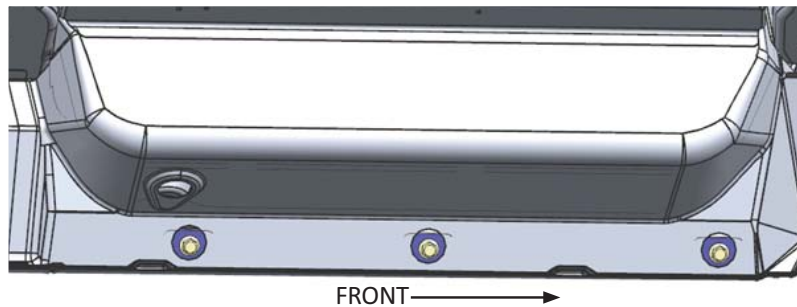
- 1) Remove drain-hole plugs at the following locations, behind the front wheel well (3 Places).



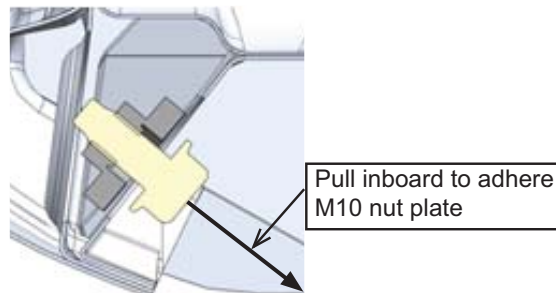
- 2) Remove the backing of the adhesive layer on M10 nut plates (3).
***NOTE: If adhesive not supplied use a small piece of butyl tape on either side of the nut plate.**
- 3) Loosely screw the M10 bolts (3) into the M10 nut plates (3).



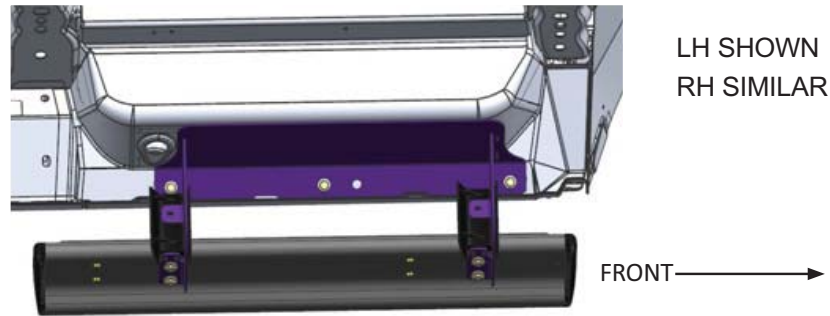
- 4) Insert the nut plates through the drain holes and position the nut plates roughly centered on the drain holes.



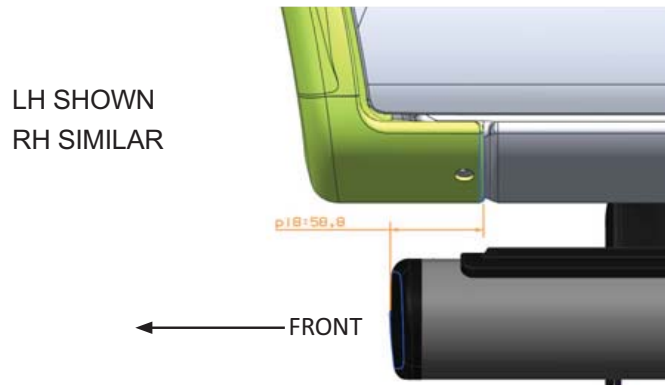
- 5) Pull the nut plate, tightly, to the backside of the rocker panel to adhere the nut plate to the rocker panel, making sure the bolt stays centered in the drain hole.



- 6) Remove the M10 bolts from the nut plates.
- 7) Position the Assist Step Assembly against the rocker panel and loosely install the M10 bolts into the nut-plates.



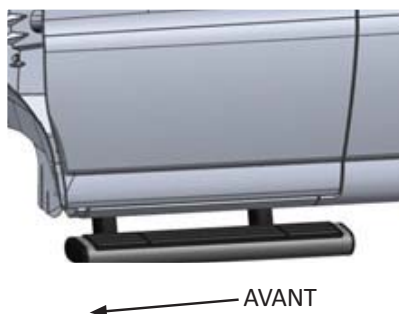
- 8) Position the front edge of the Assist Step Assembly roughly 58.8mm (2'-5/16") from the rear of the front wheel lip.



- 9) Tighten and torque all M10 bolts to 58Nm (43 Ft-Lbs.).

Instructions de pose de la trousse de marchepied GMT610 FOURGONNETTE

Côté gauche montré (côté droit semblable)



CONTENU DE LA TROUSSE :



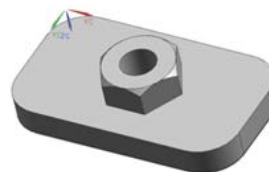
Article 1 – Ensemble marchepied côté gauche



Article 2 – Ensemble marchepied côté droit



Boulon M10 X 6 ch.



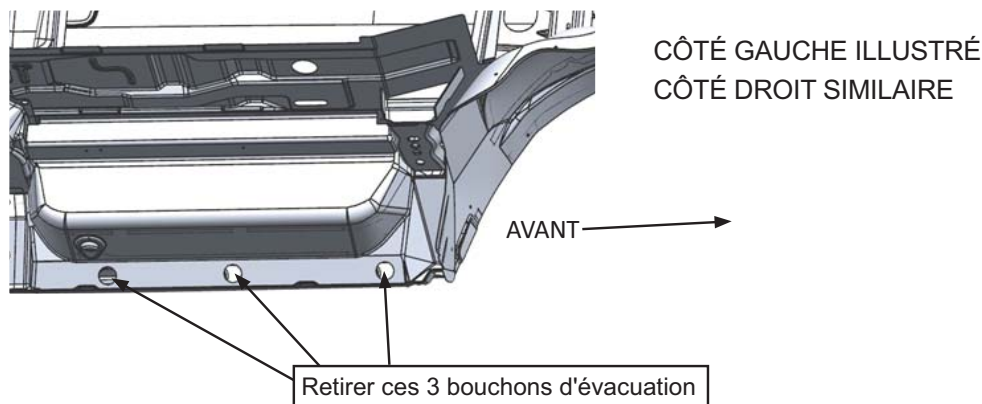
Plaque-écrou M10 X 6 ch.

OUTILS NÉCESSAIRES :

- Douille 13 mm à prise ½ po
- Douille 16 mm à prise ½ po
- Rallonge de 3 po ou plus à prise ½ po
- Clé à cliquet, prise ½ po
- Clé dynamométrique 0 à 45 pi-lb

PROCÉDURE pour le côté gauche (côté droit similaire) :

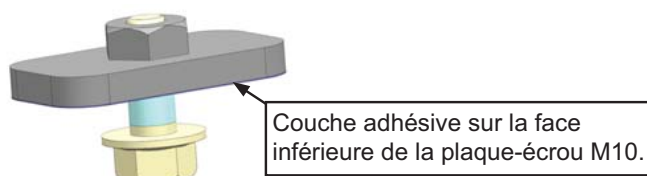
- 1) Retirer les bouchons de trou d'évacuation aux emplacements suivants, derrière le passage de roue avant (3 endroits).



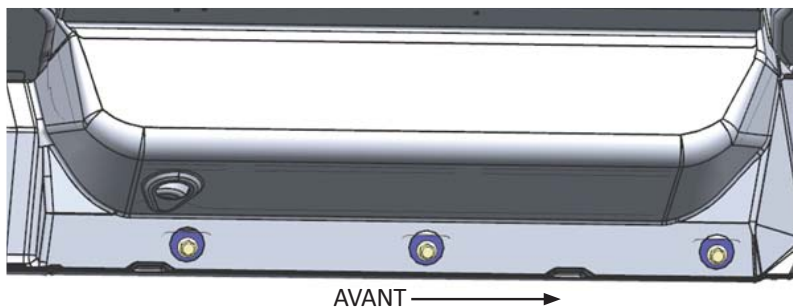
- 2) Enlever le papier protecteur de la couche adhésive des plaques-écrous M10 (3).

***REMARQUE :** *s'il n'y a aucune surface adhésive, appliquer une petite longueur de ruban de butyle sur les deux côtés de la plaque-écrou.*

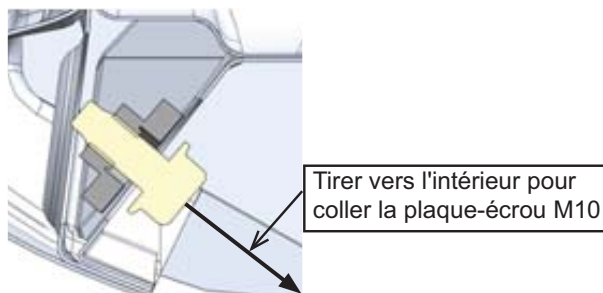
- 3) Visser sans serrer les boulons M10 (3) dans les plaques-écrous M10 (3).



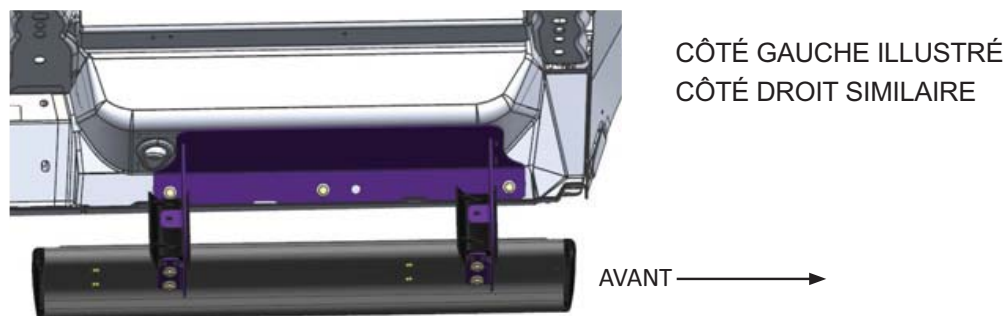
- 4) Insérer les plaques-écrous dans les trous d'évacuation et centrer grossièrement les plaques-écrous sur les trous d'évacuation.



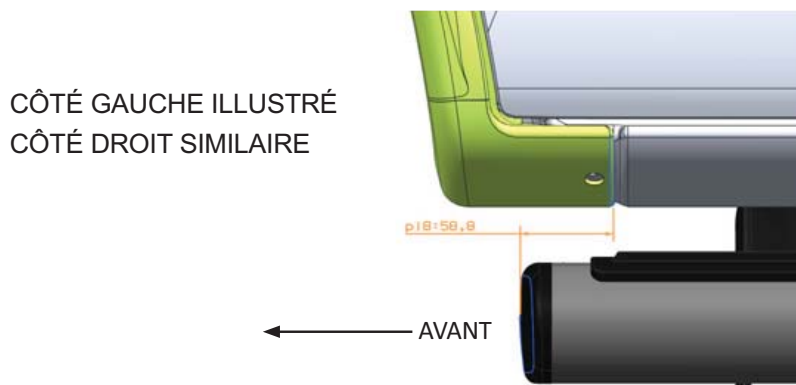
- 5) Tirer la plaque-écrou fermement contre le côté arrière du bas de caisse afin que la plaque-écrou adhère au bas de caisse tout en s'assurant que le boulon demeure centré dans le trou.



- 6) Retirer les boulons M10 des plaques-écrous.
- 7) Placer l'ensemble marchepied contre le bas de caisse et poser sans serrer les boulons M10 dans les plaques-écrous.



- 8) Placer l'extrémité avant de l'ensemble marchepied à environ 58,8 mm (2 5/16 po) de l'arrière du passage de roue avant.



- 9) Serrer tous les boulons M10 à 58 Nm (43 pi-lb).

GMT610 Instrucciones de instalación de juego de peldaño auxiliar VAGONETA DE CARGA

Se muestra el lado izquierdo
(lado derecho similar)



CONTENIDO DEL ESTUCHE:



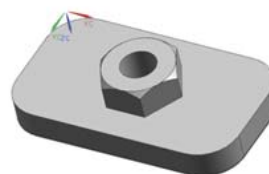
Partida 1 - Ensamble de peldaño auxiliar de lado izquierdo



Partida 2 - Ensamble de peldaño auxiliar de lado derecho



Perno M10 X 6 c/u.



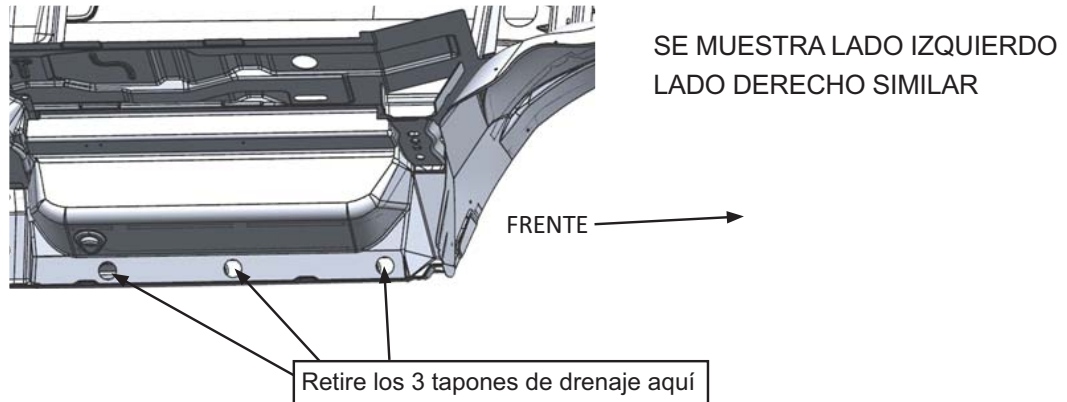
Placa de tuerca M10 X 6 c/u.

HERRAMIENTAS REQUERIDAS:

- 1 destornillador de casquillo de 3mm ½ pulgada
- Destornillador de casquillo de 16mm ½ pulgada
- Destornillador de ½ pulgada de extensión de 3+ pulgadas
- Matraca de destornillador de ½ pulgada
- Llave de torsión 0-45 pies-lbs

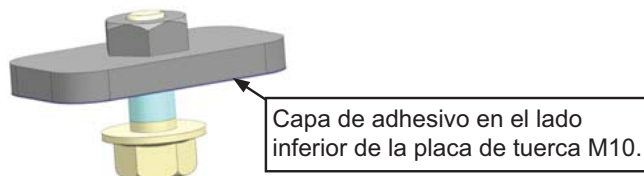
PROCEDIMIENTO para lado izquierdo (lado derecho similar):

- 1) Retire los tapones del orificio de drenaje en las siguientes ubicaciones, detrás del pozo de rueda delantero (3 lugares).

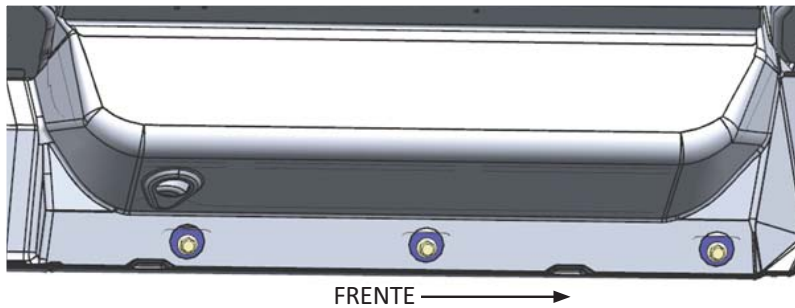


- 2) Retire el recubrimiento de la cinta adhesiva en las placas de tuerca M10 (3).
***NOTA: Si no se suministra adhesivo, use una pequeña pieza de cinta de butilo en cada lado de la placa de tuerca.**

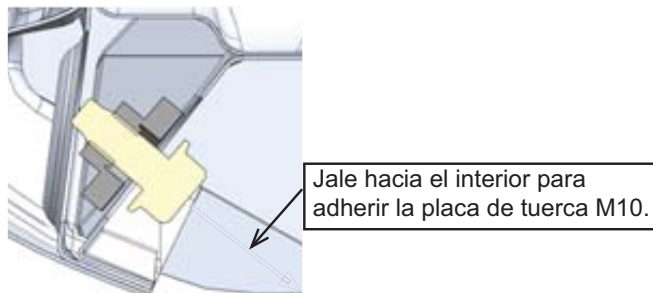
- 3) Atornille holgadamente los pernos M10 (3) en las placas de tuerca M10 (3).



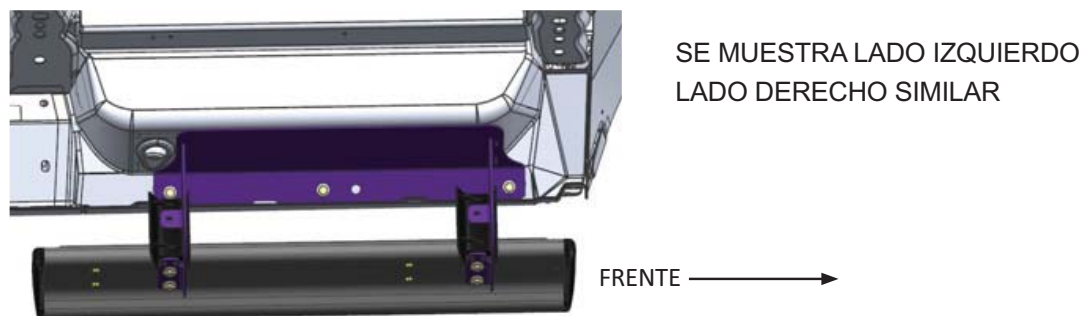
- 4) Inserte las placas de tuerca a través de los orificios de drenaje y coloque las placas de tuerca ligeramente centrada sobre los orificios de drenaje.



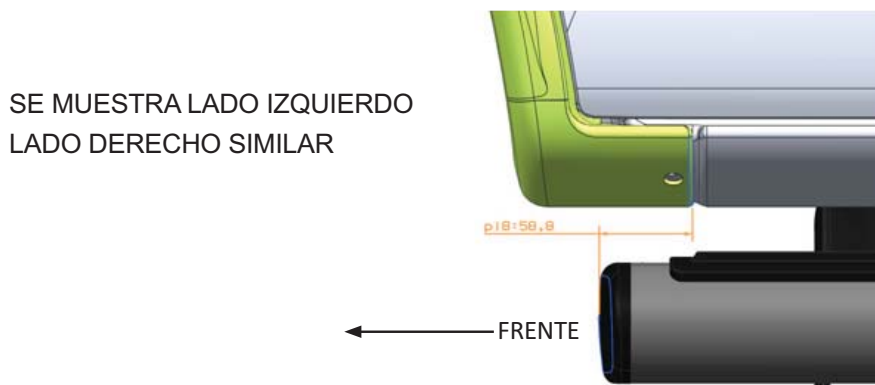
- 5) Jale la placa de tuerca, firmemente, al lado posterior del estribo para adherir la placa de tuerca al estribo, asegurándose que el perno permanezca centrado en el orificio de drenaje.



- 6) Retire los pernos M10 desde las placas de tuerca.
- 7) Coloque el Ensemble de peldaño auxiliar contra el estribo e instale holgadamente los pernos M10 dentro de las placas de tuerca.



- 8) Coloque el borde delantero del Ensemble de peldaño auxiliar ligeramente a 58.8mm (2'-5/16") desde la parte trasera del labio de la rueda delantera.



- 9) Apriete y atornille todos los pernos M10 a 58Nm (43 pies Lbs.).