

Chevrolet Corvette Exhaust Tip
**Specifications Part Number 17801885; 17801886;
17801887**

Thank you for choosing GM Performance Parts as your high performance source. GM Performance Parts is committed to providing proven, innovative performance technology that is truly.... more than just power. GM Performance Parts are engineered, developed and tested by the factory to exceed your expectations for fit and function. To contact us call 1-800-GMUSEUS for the GM Performance Parts Authorized Center nearest you or visit our website at www.gmgoodwrench.com.

This publication provides general information on components and procedures that may be useful when installing Corvette exhaust tips. Please read the entire publication before starting work.

Observe all safety precautions and warnings in the service manuals when installing the Corvette exhaust tips on your vehicle. Wear eye protection and appropriate protective clothing. When working under or around the vehicle support it securely with jack stands. Use only the proper tools. Exercise extreme caution when working with flammable, corrosive, and hazardous liquids and materials. Some procedures require special equipment or skills. If you do not have the appropriate training, expertise and tools to perform any part of the installation safely, this work should be done by a professional.

The information contained in this publication is presented without any warranty. All the risk for its use is entirely assumed by the user. Specific component design, mechanical procedures, and the qualifications of the individual readers are beyond the control of the publisher, and therefore the publisher disclaims all liability incurred in connection with the use of the information provided in this publication.

Chevrolet, the Genuine Corvette Accessory Emblem, General Motors, and GM are all registered trademarks of the General Motors Corporation. Chevy is a trademark of the General Motors Corporation.

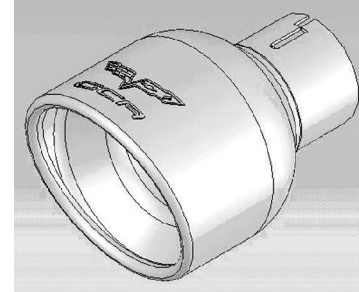
Minimum Required Tool List Tools

- 3/8" Drive Ratchet
- 15mm Socket

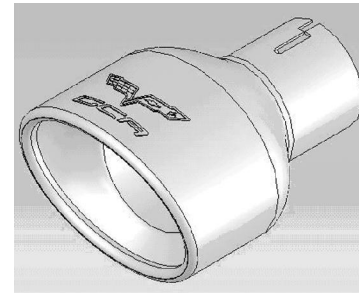
Shop Supplies

- Spray Lubricant

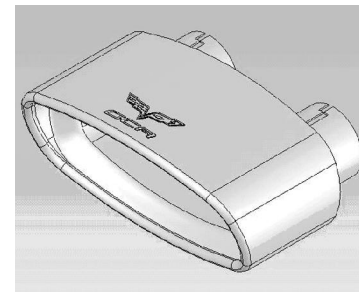
GM Performance Parts Exhaust Tip Components



ROUND TIP KIT-PART NUMBER 17801885



OVAL TIP KIT-PART NUMBER 17801886



RECTANGULAR TIP KIT-PART NUMBER 17801887

<u>Description</u>	<u>Part Number</u>	<u>Quantity</u>
1. Round Tip	19131259	4
2. Oval Tip	19131260	4
3. Rectangular Tip	19131261	2
4. 2.00" clamp (not shown)	19131263	4
5. Instruction Sheet (not shown)		1

Caution

Never work on a hot exhaust system. Serious injury in the form of burns can result. If the vehicle has been in use and the exhaust system is hot, allow vehicle to cool for at least 1 hour. Always wear eye protection when working under any vehicle.

WARNING: Use extreme caution during installation. Torque all fasteners according to the manufacturer's torque values and tightening sequence. DO NOT use air impact tool to tighten fasteners on GM Performance Parts Exhaust Systems. Use of such tools may result in bent flanges or gasket contact areas leading to exhaust leaks.

1. Beginning with the left (driver's) side. Place a clamp over the expanded end of the tip as shown in Figure 1. (Round tips shown, other tips available.)

FIGURE 1



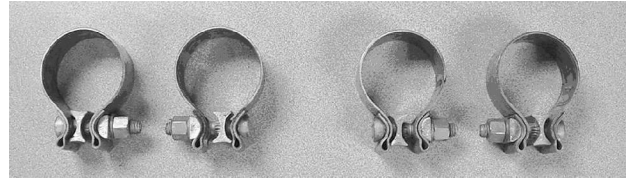
2. Install the tip as shown in Figure 2.

FIGURE 2



3. Repeat steps 1 and 2 for the remaining tips. GMPP recommends that the clamp opening is facing downwards toward the ground as shown in Figure 3.

FIGURE 3



4. Check your exhaust system for proper clearance under the vehicle and also for tip alignment.
5. Position clamps as recommended by GMPP.
6. Tighten the clamps securing the tips to 32-35 FT. LBS.

Embout d'échappement de la Corvette de Chevrolet

Numéro de pièce de spécifications techniques 17801885;
17801886; 17801887

Merci d'avoir choisi les pièces de GM Performance Parts. GM Performance Parts s'est engagée à offrir une technologie de rendement éprouvée et novatrice qui est réellement... beaucoup plus que de la puissance. Les pièces de GM Performance Parts ont été conçues, élaborées et mises à l'essai à l'usine de manière à dépasser vos attentes d'ajustage précis et de fonction. Pour obtenir des renseignements sur le centre GM Performance Parts agréé le plus près, prière de nous appeler au 1 800 GMUSEUS ou d'aller sur notre site Web à www.gmgoodwrench.com.

La présente publication offre de l'information d'ordre général sur les composants et les procédures pouvant s'avérer utiles lors de l'installation des embouts d'échappement de la Corvette. Prière de lire la publication tout entière avant d'entamer le travail.

Observer toutes les mises en garde des manuels d'atelier relatives à la sécurité lors de l'installation des embouts d'échappement de la Corvette. Porter des lunettes de sécurité et des vêtements de protection appropriés. Soutenir le véhicule sur des chandelles lors des manœuvres en dessous ou à proximité du véhicule. N'utiliser que les outils appropriés. Faire preuve d'une extrême prudence lors de la manipulation de liquides et de matières inflammables, corrosifs et dangereux. Certaines procédures exigent de l'équipement ou des compétences spéciaux. Si l'on ne possède pas la formation, l'expérience ou les outils appropriés pour effectuer quelque manœuvre d'installation que ce soit en toute sécurité, prière de faire effectuer le travail par un professionnel.

L'information contenue dans la présente publication est présentée sans garantie. L'utilisateur assume tout le risque de son utilisation. La conception des composants particuliers, les procédures mécaniques et les compétences des lecteurs individuels sont indépendantes de la volonté de l'éditeur et, ainsi, ce dernier se décharge de toute responsabilité liée à l'utilisation de l'information fournie dans la présente publication.

Chevrolet, l'emblème accessoire d'origine de la Corvette, General Motors et GM sont tous des marques déposées de la société General Motors. Chevy est une marque de commerce de la société General Motors.

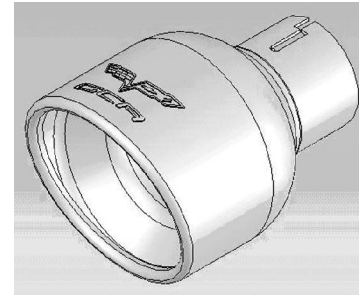
Liste du minimum d'outils requis

- Rochet de 9,5 mm (3/8 po)
- Douille de 15 mm

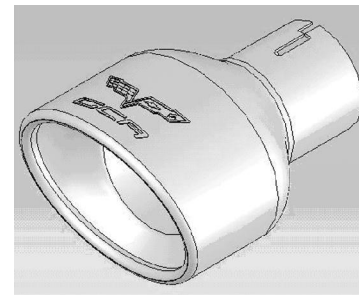
Fournitures de l'atelier

- Vaporisateur de lubrifiant

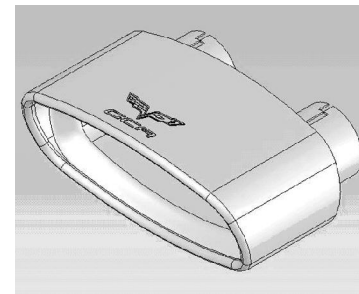
Composants de l'embout d'échappement de GM Performance Parts



TROUSSE D'EMBOUT ROND DE NUMÉRO DE PIÈCE 17801885



TROUSSE D'EMBOUT OVALE DE NUMÉRO DE PIÈCE 17801886



TROUSSE D'EMBOUT RECTANGULAIRE DE NUMÉRO DE PIÈCE 17801887

Description	Numéro de pièce	Quantité
1. Embout rond	19131259	4
2. Embout ovale	19131260	4
3. Embout rectangulaire	19131261	2
4. Collier de serrage de 50,8 mm (2 po) (non illustré)	19131263	4
5. Fiche de consignes (non illustrée)		1

Avertissement

Ne jamais effectuer de manœuvres sur un système d'échappement chaud. Des brûlures graves peuvent en découler. Si le véhicule a été utilisé et que le système d'échappement est chaud, prévoir un délai de refroidissement d'au moins une heure pour le véhicule. Toujours porter des lunettes de sécurité lors des manœuvres en dessous de tout véhicule.

AVERTISSEMENT : Faire preuve d'une extrême prudence lors de la pose. Serrer toutes les attaches conformément aux couples de serrage et à l'ordre de serrage recommandés par le fabricant. Ne PAS utiliser d'outil à percussion pour serrer les attaches des systèmes d'échappement de GM Performance Parts. L'utilisation de tels outils peut provoquer la courbure des brides ou des surfaces de contact des joints d'étanchéité et ainsi donner lieu à des fuites du système d'échappement.

1. En commençant par le côté gauche (du conducteur). Installer un collier de serrage sur l'extrémité expansée de l'embout, tel qu'illustré à la Figure 1. (Embouts ronds illustrés; autres embouts disponibles).

FIGURE 1



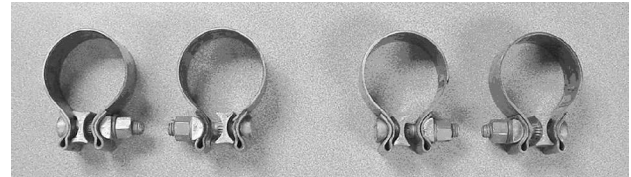
2. Installer l'embout tel qu'illustré à la Figure 2.

FIGURE 2



3. Reprendre les étapes 1 à 2 pour le reste des embouts. GMPP recommande que l'ouverture du collier de serrage soit orienté vers le sol, tel qu'illustré à la Figure 3.

FIGURE 3



4. Vérifier le système d'échappement pour s'assurer d'un dégagement adéquat en dessous du véhicule et aussi d'un alignement approprié de l'embout.
5. Mettre les colliers de serrage en position, tel que recommandé par GMPP.
6. Serrer les colliers de serrage fixant les embouts à un couple de 32 à 35 pi-lb.

Punta del escape del Corvette de Chevrolet

Especificaciones del número de parte 17801885, 17801886, 17801887

Gracias por elegir GM Performance Parts como su proveedor de alto desempeño. GM Performance Parts tiene el compromiso de brindar tecnología de alto desempeño innovadora comprobada que sea verdaderamente más que únicamente rendimiento. GM Performance Parts están diseñadas, desarrolladas y probadas por la fábrica para sobrepasar sus expectativas en cuanto a adaptación y funcionalidad. Para comunicarse con nosotros llame al 1-800-GMUSEUS para conocer el Centro autorizado de GM Performance Parts más cercano a usted o visite nuestro sitio Web www.gmgoodwrench.com.

Esta publicación brinda información general sobre los componentes y procedimientos que pueden ser útiles al instalar las puntas del escape del Corvette. Lea toda la documentación antes de empezar a trabajar.

Observe todas las advertencias y precauciones de seguridad que se encuentran en los manuales de servicio cuando instale las puntas del Corvette en su vehículo. Utilice protección para los ojos y ropa protectora apropiada. Cuando trabaje debajo o alrededor del vehículo, brinde soporte de manera segura con soportes de gato. Utilice únicamente las herramientas adecuadas. Tenga mucha precaución cuando trabaje con materiales y líquidos inflamables, corrosivos y peligrosos. Algunos procedimientos necesitan de habilidades o equipo especial. Si no tiene las herramientas, experiencia y capacitación adecuadas para realizar alguna parte de la instalación de manera segura, este trabajo lo debe realizar un profesional.

La información que se encuentra en esta publicación se presenta sin ninguna garantía. El usuario asume en su totalidad los riesgos derivados del uso del mismo. La habilidad de los lectores individuales, los procedimientos mecánicos y el diseño de componentes específicos van más allá del control del editor y, por lo tanto, el editor renuncia a toda responsabilidad incurrida relacionada con el uso de la información que se proporciona en esta publicación.

Chevrolet, el emblema legítimo de los accesorios de Corvette, General Motors y GM son todas marcas comerciales registradas de General Motors Corporation. Chevy es una marca comercial de General Motors Corporation.

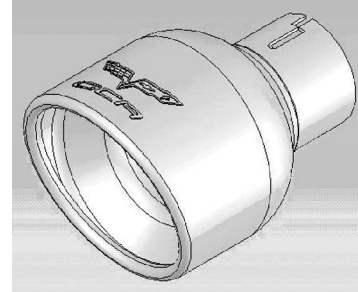
Lista mínima de las herramientas necesarias

- Maneral de palanca de 3/8"
- Copa de 15mm

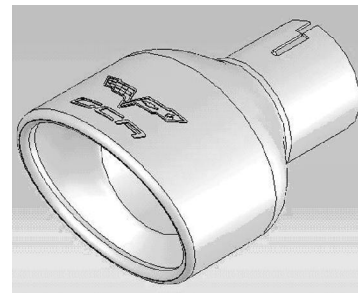
Suministros de taller

- Lubricante en aerosol

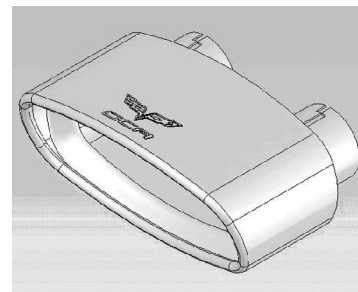
Componentes de la punta del escape de GM Performance Parts



KIT DE PUNTA REDONDA – NÚMERO DE PARTE 17801885



KIT DE PUNTA OVALADA – NÚMERO DE PARTE 17801886



KIT DE PUNTA RECTANGULAR – NÚMERO DE PARTE 17801887

<u>Descripción</u>	<u>Número de parte</u>	<u>Cantidad</u>
1. Punta redonda	19131259	4
2. Punta ovalada	19131260	4
3. Punta rectangular	19131261	2
4. Abrazadera de 2.00" (no se muestra)	19131263	4
5. Hoja de instrucciones (no se muestra)		1

Precaución:

Nunca trabaje en un sistema de escape caliente. Puede resultar con quemaduras y lesiones graves. Si el vehículo ha estado en uso y el sistema de escape está caliente, deje que el vehículo se enfríe por lo menos 1 hora. Utilice siempre protección para los ojos cuando trabaje debajo de cualquier vehículo.

ADVERTENCIA: Tenga mucho cuidado durante la instalación. Aplique torque a todos los afianzadores de acuerdo con los valores de torque y secuencia de apretado del fabricante. NO utilice herramientas de impacto neumáticas para apretar los afianzadores en los Sistemas de escape de GM Performance Parts. El uso de dichas herramientas puede doblar las bridas o provocar que las áreas de contacto del empaque tengan fugas de escape.

1. Empiece por el lado izquierdo (conductor). Coloque una abrazadera sobre el extremo ampliado de la punta, como se muestra en la Figura 1. (se muestra una punta redonda, hay otro tipo de puntas disponibles).

FIGURA 1



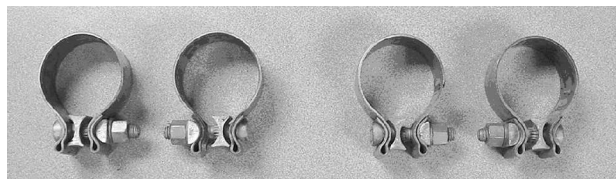
2. Instale la punta como se muestra en la Figura 2.

FIGURA 2



3. Repita los pasos 1 y 2 para las demás puntas. GMPP recomienda que la abertura de la abrazadera esté viendo hacia abajo, hacia el piso, como se muestra en la Figura 3.

FIGURA 3



4. Revise que su sistema de escape tenga la separación adecuada debajo del vehículo y también para la alineación de la punta.
5. Coloque las abrazaderas de acuerdo a las recomendaciones de GMPP.
6. Apriete las abrazaderas, asegurando las puntas a 32-35 PIES/LB.