

## Removable Second Row Console

### Contents

Description	Quantity
Second Row Removable Console Assembly	1
Front Mounting Bracket	1
Rear Mounting Bracket	1
Mounting Bracket Cover	1
Set of Seat Cover Trim Templates	1

Verify all the above items are included in the kit.

1. Fold both rear captains' chairs forward using the seat lever or if equipped with power folding seat option use the button located on the pillar inside the door just behind the seat to fold the seat to the forward position.
2. Remove both seat floor bracket covers (passenger and drivers side). Gently lift up on the seat floor covers to remove them from their position. After removing the seat floor covers set them aside these will need to be trimmed in the next step.

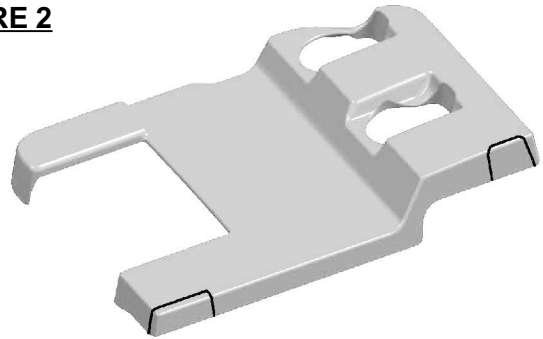
**FIGURE 1**

**SEAT FLOOR BRACKET COVERS**



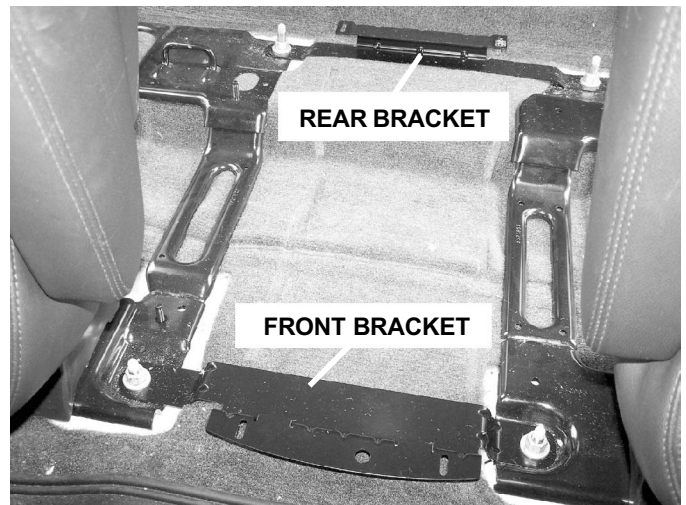
3. Locate the template that has been provided to trim the seat bracket covers. The template can be taped to the underside of the seat bracket covers and used for a guide to remove the areas required for installation of the console mounting brackets. Place the template on the underside of the seat floor bracket cover using removable tape to hold in place as the seat floor bracket cover is being trimmed. Trim the areas marked on the template. The recommended tools for trimming the floor seat covers would be a rotozip type tool or a jig saw with a fine tooth blade.

**FIGURE 2**



4. After the seat floor bracket covers have been trimmed set the cover aside and locate the mounting brackets. There should be a rear and a front mounting bracket. Loosen the mounting nuts on the inside between the rear driver and passenger seats. Remove (4) 18mm nuts. After the nuts have been removed set them aside to be reused. Place the front mounting bracket across the (2) forward seat studs. Place the rear mounting bracket across the (2) rear mounting studs. Reinstall the 18mm nuts that had been removed. Torque the nuts to 40Nm to secure the brackets in place.

**FIGURE 3**



5. Reinstall both seat floor bracket covers (drivers and passenger side) ensuring that they are both oriented correctly and the trimmed areas allow for clearance to the front and rear mounting bracket. Covers should be fully seated to floor.
6. Locate the mounting bracket cover that has been supplied in the kit. Place the bracket cover over the front and rear bracket covers. There are (4) clips that will secure the cover to the brackets. The front of the cover has a locating guide that faces forward in vehicle. Once the cover is in the correct position and the clips are aligned to the slots in the brackets press firmly on the cover over the brackets to engage the clips.

**FIGURE 4**



7. After the cover has been installed locate the console assembly. Open the lid and remove the bin inside the console. At the bottom of the inside of the console will be the release mechanism to disengage the console from the cover/brackets. Remove the lock securing the release mechanism (to remove push side ways and pull up). Insert the rear of the console into the slot at the rear of the cover. Firmly push down on the front of the console to engage the front locking tabs. Once the tabs engage there should be an audible noise heard to let you know the tabs have engaged. If no sound was made reach into the console and squeeze the release mechanism and let it go it should be all the way forward. Secure the release mechanism by using the lock removed earlier. Verify that the console is secure by trying to lift up on the console and that lock is secure.

To remove the console from the base simply open the lid, remove the bin and squeeze the release mechanism while lifting up on the front of the console. The bin can then be reinstalled and the console can be put away for storage until it is ready to be used again.

**FIGURE 5**



## Console amovible de 2<sup>e</sup> rangée

### Contenu

Description	Quantité
Ensemble de console amovible de 2 <sup>e</sup> rangée	1
Support de montage avant	1
Support de montage arrière	1
Couvercle de support de montage	1
Ensemble de gabarits de garniture de housse de siège	1

Vérifier que tous les articles ci-dessus sont inclus dans la trousse.

1. Rabattre les deux fauteuils capitaine vers l'avant en utilisant le levier d'ajustement du siège ou, si équipé de l'option de sièges rabattables par commande électrique, utiliser le bouton situé sur le montant dans la porte, juste derrière le siège, pour rabattre les sièges en position avant.
2. Retirer les deux couvre-supports du plancher des sièges (côté passager et côté conducteur). Soulever doucement les couvre-planchers des sièges afin de les retirer de leur emplacement. Après avoir retiré les couvre-planchers des sièges, les mettre de côté car ils devront être découpés lors de la prochaine étape.

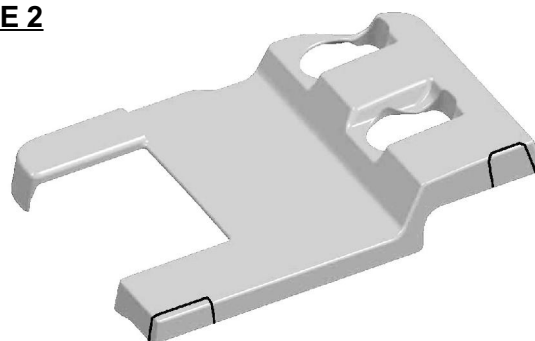
**FIGURE 1**

### COUVRE-SUPPORTS DU PLANCHER DES SIÈGES



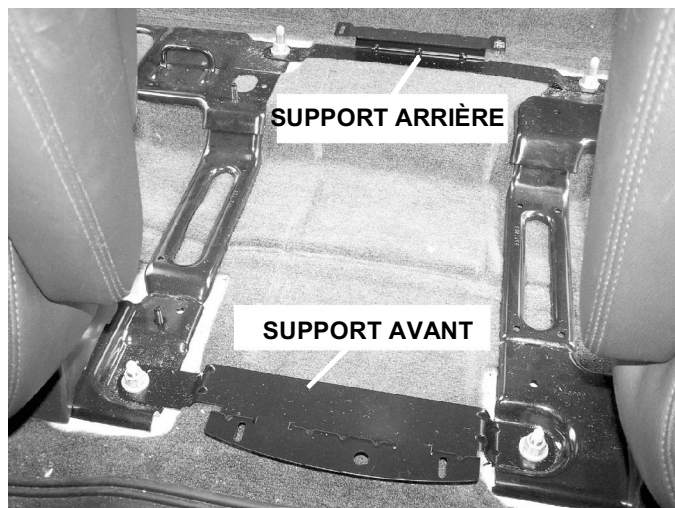
3. Identifier le gabarit qui a été fourni pour le découpage des couvre-supports. Le gabarit peut être fixé au moyen d'un ruban adhésif au-dessous des couvre-supports, et être ensuite utilisé comme un guide pour le découpage des parties nécessaires pour l'installation des supports de montage de la console. Placer le gabarit en dessous du couvre-support du plancher des sièges en utilisant du ruban adhésif décollable pour les maintenir en place pendant le découpage. Découper les zones indiquées sur le gabarit. L'outil recommandé pour la taille des couvre-supports du plancher est un outil de type rotozip ou une scie sauteuse avec une lame à dents fines.

**FIGURE 2**



4. Après que les couvre-supports du plancher ont été découpés, les mettre de côté et localiser les supports de montage. Il devrait y avoir un support de montage avant et un arrière. Desserrer les écrous de montage qui se trouvent à l'intérieur, entre le siège arrière côté passager et le siège arrière côté conducteur. Déposer les écrous (4) de 18 mm. Une fois les écrous déposés, les mettre de côté pour pouvoir les réutiliser plus tard. Placer le support de montage avant pour qu'il recouvre les (2) goujons de fixation de siège avant. Placer le support de montage arrière pour qu'il recouvre les (2) goujons de fixation arrière. Réinstaller les écrous de 18 mm qui avaient été déposés. Serrer les écrous au couple de 40 N.m afin de bien fixer les supports.

**FIGURE 3**



5. Réinstaller les couvre-supports du plancher (côté passager et côté conducteur), en s'assurant qu'ils soient tous deux correctement orientés et que les parties taillées permettent un dégagement pour les supports de montage avant et arrière. Ils doivent être bien en place sur le plancher.
6. Localiser le couvre-support de montage fourni dans la trousse. Placer celui-ci sur les couvre-supports avant et arrière. Quatre (4) attaches permettront de fixer le couvre-support aux supports. La partie avant du couvre-support présente un guide de positionnement qui devrait être orienté vers l'avant du véhicule. Lorsqu'il se trouve dans la bonne position et que les attaches sont alignées avec les fentes dans les supports, appuyer fermement sur le couvre-support pour engager les attaches.

**FIGURE 4**



7. Après l'installation du couvre-support, localiser l'ensemble de console. Ouvrir son couvercle et retirer le bac qui se trouve à l'intérieur. Au fond de la console se trouve le mécanisme de dégagement, qui permet de détacher la console du couvre-support et des supports. Enlever le verrou fixant le mécanisme de dégagement (pour retirer, pousser vers un côté, puis tirer vers le haut). Insérer l'arrière de la console dans la fente à l'arrière du couvre-support. Appuyer solidement sur le devant de la console pour engager les languettes de blocage avant. Un bruit audible indiquera que les languettes se sont engagées. Si aucun son n'a été produit, trouver le mécanisme de dégagement de la console, qui devrait se trouver tout au fond à l'avant, et le comprimer pour la dégager. Fixer le mécanisme de dégagement à l'aide du verrou enlevé plus tôt. S'assurer que la console est bien fixée en tentant de la soulever; s'assurer également que le verrou est bien engagé.

Pour retirer la console de la base, ouvrir simplement le couvercle, retirer le bac et comprimer le mécanisme de dégagement tout en soulevant la partie avant de la console. Le bac peut alors être réinstallé et la console peut être entreposée jusqu'à ce qu'on en ait besoin à nouveau.

**FIGURE 5**



## Consola extraíble de la segunda fila

### Contenido

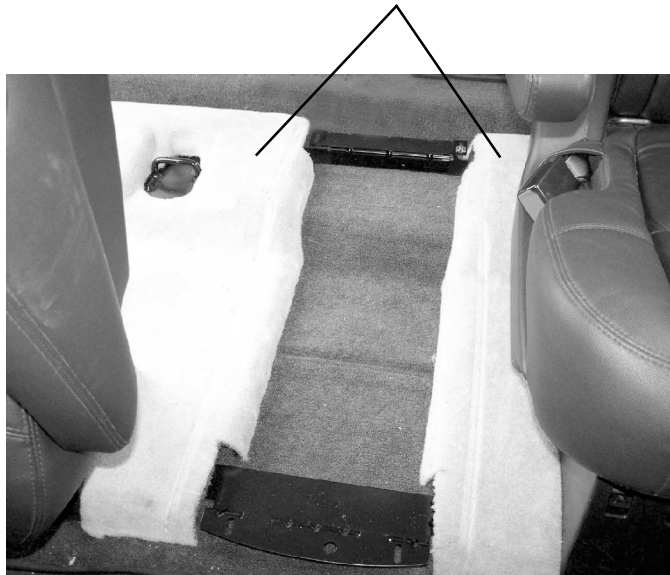
Descripción	Cantidad
Ensamble de la consola extraíble de la segunda fila	1
Soporte de montaje delantero	1
Soporte de montaje trasero	1
Cubierta del soporte de montaje	1
Juego de plantillas de acabado de la cubierta del asiento	1

Verifique que todos los elementos anteriores se incluyan en el kit.

1. Doble hacia adelante ambas butacas traseras con la palanca del asiento o si cuenta con la opción de asiento plegable eléctrica, utilice el botón que se encuentra en el pilar dentro de la puerta detrás del asiento para doblarlo a la posición hacia adelante.
2. Quite las cubiertas del soporte del piso del asiento (lado del pasajero y del conductor). Levante suavemente las cubiertas del piso del asiento para quitarlos de su posición. Después de quitar las cubiertas del piso del asiento, colóquelas a un lado, las necesitará para ajustarlas en el siguiente paso.

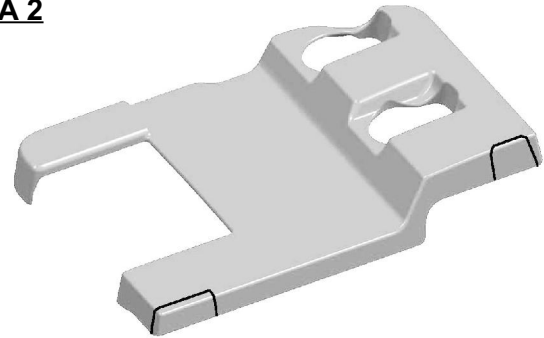
### FIGURA 1

**CUBIERTAS DEL SOPORTE DEL PISO DEL ASIENTO**



3. Ubique la plantilla que se incluyó para ajustar las cubiertas de soporte del asiento. La plantilla puede pegarse en la parte inferior de las cubiertas del soporte del asiento y utilizarse como guía para desinstalar las áreas necesarias para la instalación de los soportes de montaje de la consola. Coloque la plantilla en la parte inferior de la cubierta del soporte del piso del asiento con una cinta que se pueda quitar para sostener en su lugar mientras ajusta la cubierta del soporte del piso del asiento. Ajuste las áreas marcadas en la plantilla. Las herramientas recomendadas para el ajuste de las cubiertas del asiento del piso sería una herramienta tipo rotozip o una sierra caladora con una hoja de dientes finos.

### FIGURA 2



4. Después de ajustar las cubiertas del soporte del piso del asiento, coloque la cubierta a un lado y ubique los soportes de montaje. Debe haber un soporte de montaje delantero y uno trasero. Afloje las tuercas de montaje en la parte interior entre los asientos del pasajero y del conductor. Quite las (4) tuercas de 18mm. Después de quitar las tuercas, colóquelas a un lado para volver a utilizarlas. Coloque el soporte de montaje delantero a través de los (2) espárragos del asiento delantero. Coloque el soporte de montaje trasero a través de los (2) espárragos de montaje trasero. Vuelva a instalar las tuercas de 18mm que quitó. Aplique torque a las tuercas a 40Nm para asegurar los soportes en su lugar.

### FIGURA 3



5. Vuelva a instalar las cubiertas del soporte del piso (lado del pasajero y del conductor) asegurándose de que estén correctamente orientadas y las áreas ajustadas que permite el espacio para el soporte de montaje delantero y trasero. Las cubiertas deben estar completamente asentadas en el piso.
6. Ubique la cubierta del soporte de montaje que se incluye en el kit. Coloque la cubierta del soporte sobre las cubiertas del soporte delantera y trasera. Hay (4) sujetadores que asegurarán la cubierta en los soportes. La parte delantera de la cubierta tiene una guía de ubicación que está orientada hacia la parte delantera del vehículo. Una vez la cubierta está en la posición correcta y los sujetadores están alineados con las ranuras en los soportes, presione firmemente la cubierta sobre los soportes para enganchar los sujetadores.

**FIGURA 4**



7. Después de haber instalado la cubierta, ubique el ensamble de la consola. Abra la tapa y quite la caja dentro de la consola. En la parte inferior de la parte interior de la consola se encontrará el mecanismo de liberación para desenganchar la consola de la cubierta/soportes. Retire el seguro que asegura el mecanismo de liberación (para retirar presione los laterales y levante). Inserte la parte trasera de la consola en la ranura en la parte trasera de la cubierta. Empuje firmemente la parte delantera de la consola para enganchar las lengüetas de fijación delanteras. Una vez están enganchadas las lengüetas, debe escucharse un ruido que le permite saber que se engancharon las lengüetas. Si no escuchó ningún sonido, meta las manos en la consola y presione el mecanismo de liberación y suéltelo, debe estar hasta adelante. Retire el mecanismo de liberación con el seguro que retiró anteriormente. Verifique que la consola esté asegurada al intentar levantar la consola y que el seguro esté asegurado.

Para desinstalar la consola de la base, sencillamente abra la tapa, retire la caja y presione el mecanismo de liberación mientras levanta la parte delantera de la consola. La caja se puede volver a instalar y la consola se puede guardar hasta que vaya a utilizarla nuevamente.

**FIGURA 5**

