

Fullsize Truck Round Tubular Assist Steps

Read entire instructions thoroughly before starting.

Tools Required:

- Torque Wrench
- 13mm socket
- 3/8" drive ratchet
- 3" 3/8" drive extension

Torque Table:

8mm Hardware torque to 25Nm (18lbft)

Parts List

Item	Description	Quantity		
		Regular	Extended	Crew
1	Tube Assembly Driver Side	1	1	1
2	Tube Assembly Passenger Side	1	1	1
3	M8 X 30 mm Bolt	8	12	16
4	M8 U-Nut	8	12	12

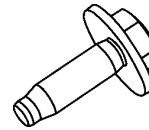


ITEM 1

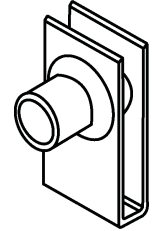


ITEM 2

Crew Cab is Shown. Extended and Regular are Similar.



ITEM 3

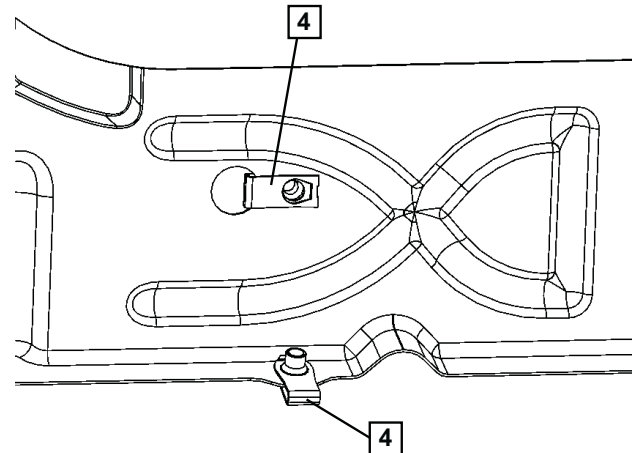


ITEM 4

Tubular Assist Step Installation Procedure

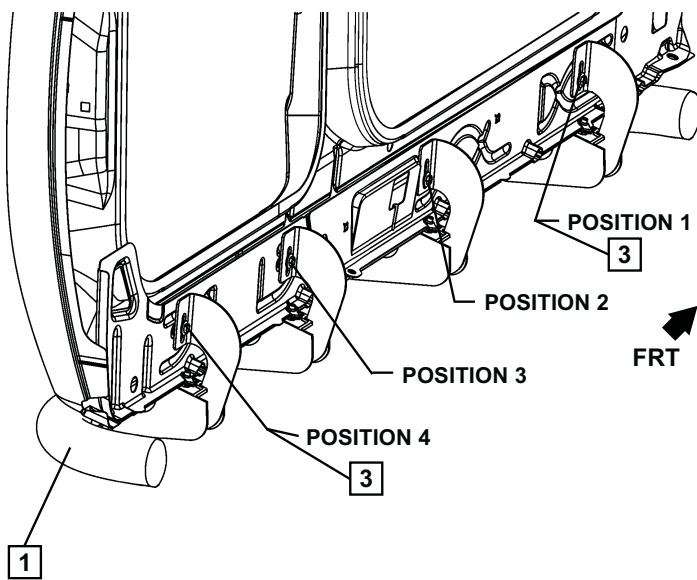
1. Determine left hand and right hand tubular assist step by identification labels on bottom of steps.
2. Install U-nuts (Item 4) onto existing holes in pinch flange and inner rocker panel. See figure 1 and figure 2 for locations and orientation of U-nuts (Item 4). Install U-nuts (Item 4) with threads up on pinch flange. Install U-nuts (Item 4) with threads inside of the inner rocker panel. Regular cab trucks will use 8 U-Nuts. Extended cab trucks will use 12 U-nuts. Depending on how many weld nuts are in the first two bracket locations, some crew cab trucks will use 12 U-nuts and others will use 8 U-nuts. On some vehicles it may be necessary to remove and discard hole plugs to install the U-nuts.

FIGURE 1



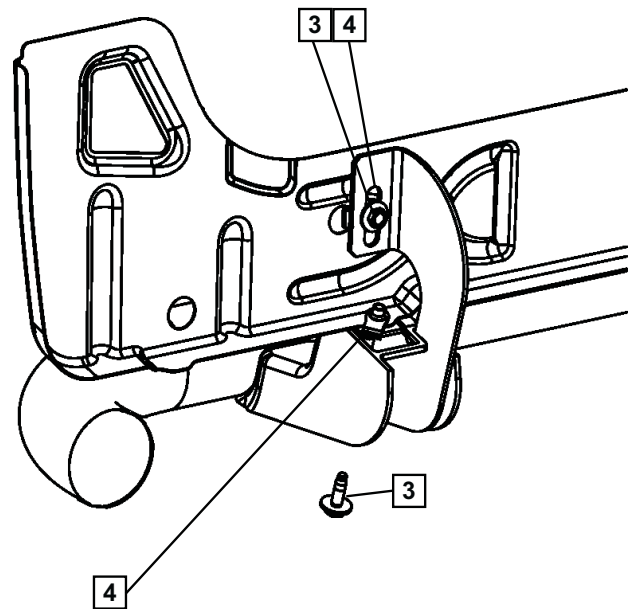
3. Install driver side tubular assist step (Item 1) by hanging front bracket in upper slot with loosely installed M8 bolt (Item 3). Then hang rear bracket in upper slot with loosely installed M8 bolt (Item 3). See Figure 2.

FIGURE 2



4. From underneath, loosely insert M8 X 30 mm bolts (Item 3) through bracket, bracket cover, rocker panel, and into U-nut (Item 4) in position 1. Repeat for position 4, then 2, 3. See Figure 3.
5. Loosely insert M8X30mm bolt (Item 3) through bracket and into U-nut (Item 4) in upper rocker panel position 2. Repeat for position 3.
6. Tighten the M8 bolts (Item 3) in lower positions to 25Nm in the following order position 1, position 4, position 2, and position 3.
7. Repeat step 6 for the upper positions. Tighten bolts to 25Nm.
8. Repeat steps 3 through 7 for passenger side tubular assist step assembly.
9. Verify correct torque on all hardware.

FIGURE 3



Marchepieds tubulaires ronds pour grosses camionnettes

Prière de lire toutes les consignes avant de commencer.

Outils nécessaires :

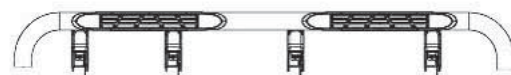
- Clé dynamométrique
- Douille de 13 mm
- Rochet de 9,5 mm (3/8 po)
- Rallonge de 76 mm (3 po), 9,5 mm (3/8 po)

Tableau de couples de serrage :

Serrer la quincaillerie de 8 mm à un couple de 25 Nm (18 lb-pi)

Liste de pièces

Article	Description	Quantité		
		Classique	Allongée	Multiplace
1	Ensemble tubulaire, côté conducteur	1	1	1
2	Ensemble tubulaire, côté passager	1	1	1
3	Boulon M8 X 30 mm	8	12	16
4	Écrou en U M8	8	12	12

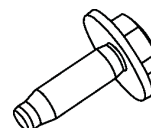


ARTICLE 1

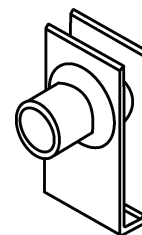


ARTICLE 2

La cabine multiplace est illustrée. Les cabines allongées et classiques sont similaires.



ARTICLE 3

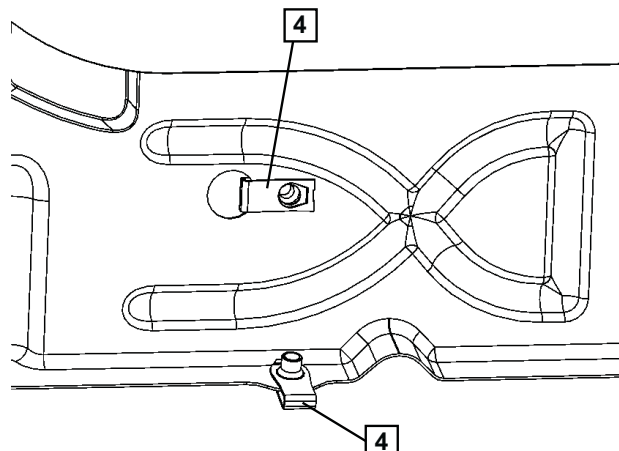


ARTICLE 4

Procédure d'installation des marchepieds tubulaires

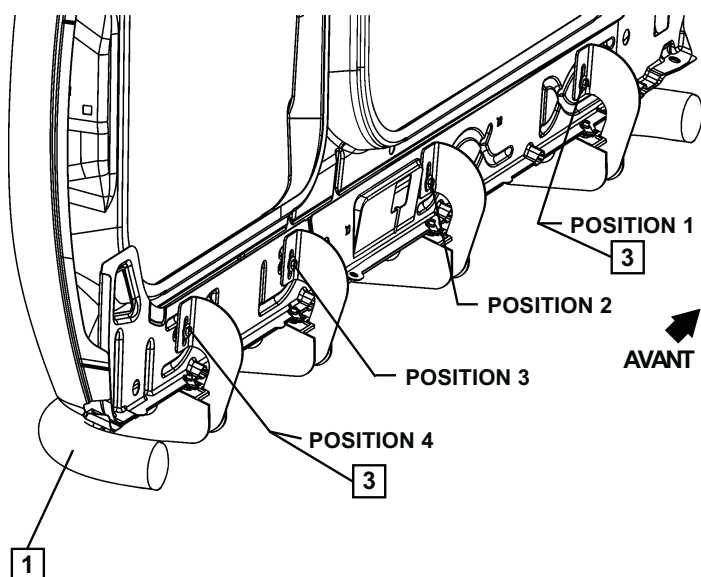
1. Déterminer les marchepieds tubulaires de gauche et de droite en se reportant aux étiquettes d'identification au bas du marchepied.
2. Installer les écrous en U (article 4) dans les trous existants du joint à bords tombés et du bas de caisse intérieur. Se reporter aux Figures 1 et 2 pour prendre connaissance des emplacements et de l'orientation des écrous en U (article 4). Installer les écrous en U (article 4) en orientant les filets vers le haut sur les bords tombés. Installer les écrous en U (article 4) en orientant les filets à l'intérieur du bas de caisse intérieur. 8 écrous en U seront requis pour les camionnettes à cabine classique. 12 écrous en U seront requis pour les camionnettes à cabine allongée. Selon le nombre d'écrous soudés se trouvant aux deux premiers emplacements du support, 12 écrous en U seront nécessaires pour certaines camionnettes à cabine multiplace, tandis que 8 écrous en U seront requis pour d'autres. Sur certains véhicules, il peut s'avérer nécessaire de retirer et de mettre au rebut les douilles afin de pouvoir installer les écrous en U.

FIGURE 1



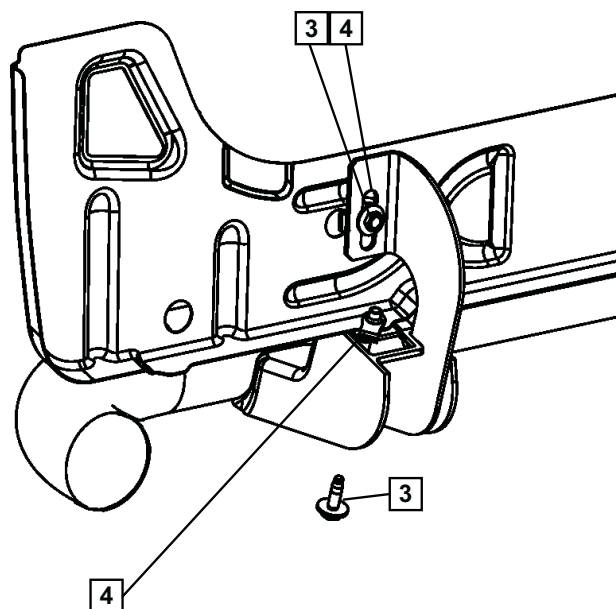
- Poser le marchepied tubulaire sur le côté conducteur (article 1) en installant le support avant dans la fente supérieure et en insérant le boulon M8 (article 3) sans le serrer. Puis, suspendre le support arrière dans la fente supérieure en installant le boulon M8 (article 3) sans le serrer. Se reporter à la Figure 2.

FIGURE 2



- Depuis la surface inférieure, insérer, sans serrer, les boulons M8 x 30 mm (article 3) à travers le support, le recouvrement du support, le bas de caisse, et dans l'écrou en U (article 4) en position 1. Reprendre pour la position 4, puis 2 et 3. Se reporter à la Figure 3.
- Insérer, sans serrer, le bouton M8 x 30 mm (article 3) à travers le support et dans l'écrou en U (article 4) en position 2 dans le bas de caisse supérieur. Reprendre pour la position 3.
- Serrer les boulons M8 (article 3) aux positions inférieures à un couple de 25 Nm en suivant la séquence suivante : position 1, position 4, position 2 et position 3.
- Reprendre l'étape 6 pour les positions supérieures. Serrer les boulons à un couple de 25 Nm.
- Reprendre les étapes 3 à 7 pour l'ensemble de marchepied tubulaire sur le côté passager.
- S'assurer que toute la quincaillerie est serrée au couple approprié.

FIGURE 3



Gradas de ayuda tubulares redondas de pickup grande

Lea todas las instrucciones cuidadosamente antes de comenzar.

Herramientas necesarias:

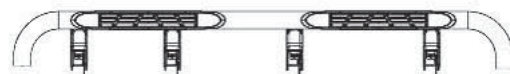
- Torquímetro
- Copa de 13mm
- Maneral de palanca de 3/8"
- Extensión de palanca de 3" 3/8"

Tabla de torque:

Torque de accesorios de 8mm a 25Nm (18 lb pies)

Lista de partes

Artículo	Descripción	Cantidad		
		Regular	Extended	Crew
1	Ensamble del tubo, lado del conductor	1	1	1
2	Ensamble del tubo, lado del pasajero	1	1	1
3	Perno M8 X 30 mm	8	12	16
4	Tuerca U M8	8	12	12

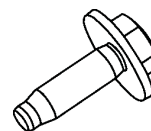


ARTÍCULO 1

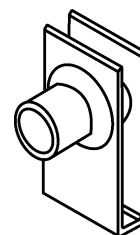


ARTÍCULO 2

SE MUESTRA LA CABINA "Crew". LAS CABINAS EXTENDIDA Y REGULAR SON SIMILARES.



ARTÍCULO 3

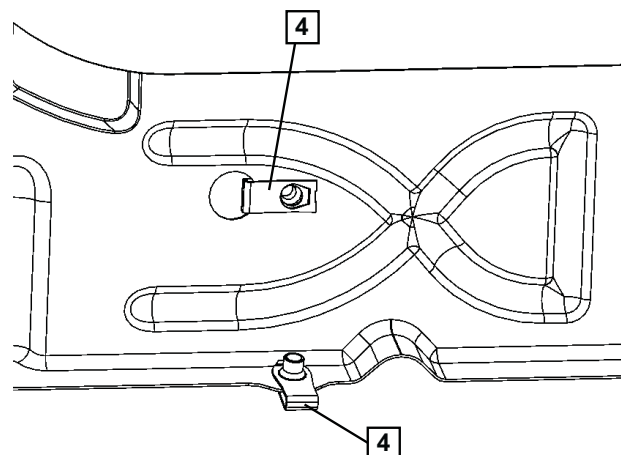


ARTÍCULO 4

Procedimiento de instalación de la grada de ayuda tubular

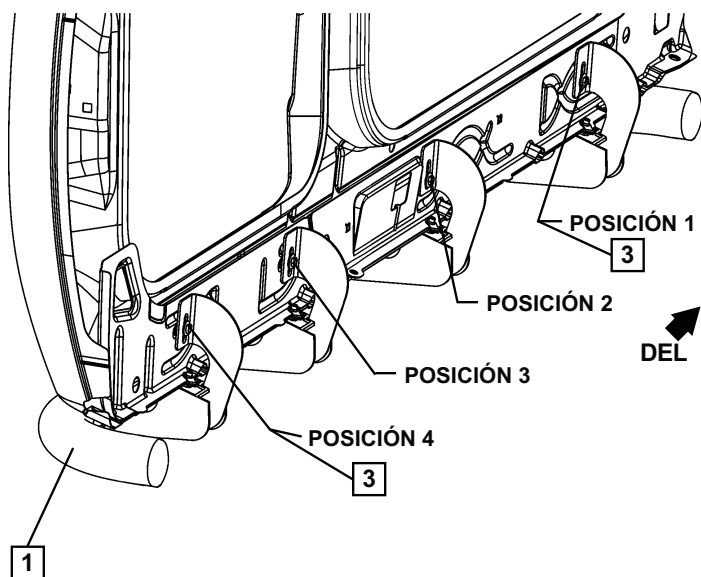
1. Determine la grada de ayuda tubular derecha e izquierda por medio de las etiquetas de identificación que se encuentran en la parte inferior de las gradas.
2. Instale las tuercas U (artículo 4) en los agujeros existentes en la brida soldada y la plancha de base interior. Consulte la figura 1 y la figura 2 para conocer las ubicaciones y la orientación de las tuercas U (artículo 4). Instale las tuercas U (artículo 4) con las roscas hacia arriba en la brida soldada. Instale las tuercas U (artículo 4) con las roscas dentro de la plancha de base interior. Los pickups de cabina regular utilizarán 8 tuercas U. Los pickups de cabina extendida utilizarán 12 tuercas U. Dependiendo de cuántas tuercas soldadas se encuentren las primeras dos ubicaciones de soporte, algunos pickups de cabina "crew" utilizarán 12 tuercas U y otros utilizarán 8 tuercas U. En algunos vehículos será necesario quitar y desechar los tapones de agujero para instalar las tuercas U.

FIGURA 1



3. Instale la grada de ayuda tubular del lado del conductor (Artículo 1) al colgar el soporte delantero en la ranura superior con el perno M8 instalado sin apretarlo (Artículo 3). Luego cuelgue el soporte trasero en la ranura superior con el perno M8 instalado sin apretarlo (Artículo 3). Consulte la Figura 2.

FIGURA 2



4. Desde debajo, inserte los pernos M8 X 30 mm sin apretar (artículo 3) a través del soporte, cubierta del soporte, plancha de base y en la tuerca U (artículo 4) en la posición 1. Repita para la posición 4, luego 2, 3. Consulte la Figura 3.
5. Inserte sin apretar el perno M8X30mm (artículo 3) a través del soporte en la tuerca U (artículo 4) en la posición de plancha de base superior 2. Repita para posición 3.
6. Apriete los pernos M8 (artículo 3) en las posiciones inferiores a 25Nm en el siguiente orden: posición 1, posición 4, posición 2 y posición 3.
7. Repita el paso 6 para las posiciones superiores. Apriete los pernos a 25Nm.
8. Repita los pasos 3 al 7 para el ensamble de la grada de ayuda tubular del lado del pasajero.
9. Verifique que exista el torque correcto en todos los accesorios.

FIGURA 3

